

11/8/2025

CHI CỤC AN TOÀN VỆ SINH THỰC PHẨM VÀ ĐỒ UỐNG QUỐC TẾ  
**CHUYÊN NGHIỆP**  
 Số: 848 ngày: 17/200...  
 Lãnh đạo CC.....\*  
 Phòng..... Số: 20/2025/CV - Interbos  
 Điều chỉnh thiết kế nhãn và màng  
 Sạc..... (nắp)

**CỘNG HÒA XÃ HỘI CHỦ NGHĨA VIỆT NAM**  
*Độc lập - Tự do - Hạnh phúc*

Hung Yên, ngày 12 tháng 08 năm 2025

**Kính gửi: CHI CỤC AN TOÀN VỆ SINH THỰC PHẨM TỈNH HUNG YÊN**

Công ty cổ phần thực phẩm và đồ uống Quốc tế (Interbos) có trụ sở chính tại Cụm CN Sạch, xã Tân Tiến, huyện Văn Giang, tỉnh Hưng Yên, Giấy phép kinh doanh số 0900276586 do Sở KHĐT tỉnh Hưng Yên cấp thay đổi lần 7 ngày 06/01/2023, với ngành nghề kinh doanh chính là: Chế biến sữa và các sản phẩm từ sữa.

Chúng tôi có gửi các bản Tự công bố sản phẩm tới Chi cục và đã được Chi cục tiếp nhận, cụ thể như sau:

STT	Tên sản phẩm	Số CBSP	Ngày Chi cục ATVSTP tiếp nhận
1	Sữa chua nguyên bản Höff	08/Interbos/2025	16/06/2025
2	Sữa chua chuối Höff	09/Interbos/2025	16/06/2025
3	Sữa chua dâu Höff	11/Interbos/2025	16/06/2025
4	Sữa chua táo Höff	10/Interbos/2025	16/06/2025
5	Sữa chua lê Höff	12/Interbos/2025	18/06/2025
6	Sữa chua dưa lưới Höff	13/Interbos/2025	18/06/2025
7	Sữa chua bổ sung dâu organic Höff	15/Interbos/2025	18/06/2025
8	Sữa chua bổ sung chuối organic Höff	16/Interbos/2025	18/06/2025
9	Bữa phụ dinh dưỡng - Cháo sữa yến mạch Höff	17/Interbos/2025	16/06/2025
10	Bữa phụ dinh dưỡng - Cháo sữa bổ sung tảo xoắn spirulina Höff	18/Interbos/2025	18/06/2025

Sau một thời gian sản xuất các sản phẩm theo đúng bản Tự công bố đã đăng ký, căn cứ khoản 4, Điều 5 của Nghị định số 15/2018/NĐ-CP ngày 02 tháng 02 năm 2018, bằng công văn này chúng tôi xin thông báo điều chỉnh thiết kế trên nhãn của 10 sản phẩm với các nội dung như sau:



1. Thay đổi địa chỉ sản xuất: cập nhật theo thay đổi địa giới hành chính từ ngày 01/07/2025.

2. Thay đổi, bổ sung một số thông tin tại mục Hướng dẫn bảo quản & sử dụng.

3. Thay đổi một số nội dung, hình ảnh trên thiết kế bao bì để phù hợp với định hướng marketing sản phẩm, cũng như Luật quảng cáo hiện hành.

Chúng tôi đính kèm Công văn này là 10 nhãn sản phẩm thay đổi mới.

Các nội dung trong hồ sơ Tự công bố (Tên sản phẩm, xuất xứ, thành phần cấu tạo) không thay đổi so với hồ sơ đã công bố. Chúng tôi xin cam kết đảm bảo chất lượng 10 sản phẩm trên như đã công bố.

Trân trọng./.

Hưng Yên, ngày 02 tháng 08 năm 2025

ĐẠI DIỆN TỔ CHỨC CÁ NHÂN



CHỦ TỊCH HĐQT

*Nguyễn Thu Mai*



Nơi nhận:

- Như kính gửi
- Lưu phòng HC-NS



**THÔNG TIN DINH DƯỠNG  
NUTRITION FACTS**

Thông tin dinh dưỡng/hộp (55 g)*** / Amount per serving (55 g)***	%RDI**
<b>Năng lượng/ Energy</b>	62 Kcal
<b>Chất béo/ Fat</b>	1.9 g
<b>Carbohydrat/ Carbohydrate</b>	9.6 g
<b>Chất xơ/ Fiber</b>	0.5 g
<b>Đường tổng số/ Total Sugars</b>	7.9 g
<b>Chất đạm/ Protein</b>	1.6 g
<b>Natri/ Sodium</b>	33 mg
<b>Canxi/ Calcium</b>	99 mg 24 %
<b>Kẽm/ Zinc</b>	0.48 mg 11 %

Chỉ Nam lượng các chất không thấp hơn 80% giá trị ghi trên nhãn.  
Đã tính dựa trên 6-11 tháng tuổi theo bảng phân bổ dinh dưỡng khuyến nghị của người Việt Nam năm 2014 của Bộ Y tế.  
%RDI chỉ các chất dinh dưỡng được tính dựa trên giá trị này.

**SỮA CHUA NGUYÊN BẢN HÖFF  
THỰC PHẨM BỘ SƯNG**

**Thành phần:** Sữa (83,4%) (nước, sữa tươi, sữa bột, chất béo sữa), đường, chất ổn định (1422, 466, 406, 410), chất béo thực vật, nước ép táo có đặc, canxi photphat, chất xơ, hương liệu tự nhiên và tổng hợp dùng cho thực phẩm, chất điều chỉnh độ axit (270), kem lactat, vitamin nhóm B (B3, B6, B1), men S.Thermophilus và L.Bulgaricus. Sản phẩm có chứa sữa.

**Ingredients:** Milk (83,4%) (water, fresh milk, milk powder, anhydrous milk fat), sugar, stabilizers (1422, 466, 406, 410), vegetable oil, concentrated apple, calcium phosphate, dietary fibers, natural and synthetic flavor, acidulant (270), Zinc-L-lactate, prebiotic vitamin B (B3, B6, B1), S.Thermophilus and L.Bulgaricus.  
Contains: Milk.

**HƯỚNG DẪN BẢO QUẢN VÀ SỬ DỤNG:**

- Bảo quản: nhiệt độ 4°C - 10°C.
- HXS: xem trên nắp sản phẩm.
- Sử dụng ngay sau khi mở nắp.
- Đối tượng sử dụng: Trẻ em từ 6 tháng tuổi trở lên.
- Khuyến nghị sử dụng: Trẻ em từ 6 - 11 tháng: sử dụng 1/2 - 1 cốc mỗi ngày. Trẻ em từ 1 tuổi trở lên: sử dụng 1 - 2 cốc mỗi ngày.
- Thông tin cảnh báo: Không sử dụng sản phẩm khi đã hết hạn sử dụng, hoặc có dấu hiệu hư hỏng.
- Không sử dụng cho người mẫn cảm với thành phần của sản phẩm.

Sản xuất bởi: **CÔNG TY CỔ PHẦN THỰC PHẨM VÀ ĐỒ UỐNG QUỐC TẾ**  
Địa chỉ: Công công nghiệp sạch, xã Vạn Giang, tỉnh Hưng Yên, Việt Nam.  
Made by: **INTERNATIONAL FOOD AND BEVERAGE JSC**  
Add: Clean Industrial Zone, Van Giang commune, Hung Yen province, Vietnam.  
Số mã thực phẩm: TCS 08.2025.TB. \*Made in Viet Nam. Made in Vietnam.  
Hotline: 1900 599983 - Website: www.hoeff.vn



65

65

65



130

65



130



**THÔNG TIN DINH DƯỠNG**  
**NUTRITION FACTS**

Thông tin dinh dưỡng/Phần 100 g (g/L) Amount per serving (100 g/L) %DV\*

Năng lượng/ Energy	62 kcal	
Chất béo/ Fat	1.9 g	
Carbohydrat/ Carbohydrate	9.6 g	
Chất xơ/ Fiber	0.3 g	
Đường tổng số/ Total Sugars	7.9 g	
Chất đạm/ Protein	1.6 g	
Natri/ Sodium	33 mg	
Canxi/ Calcium	99 mg	24 %
Kẽm/ Zinc	0.46 mg	11 %

\*%DV là lượng giá trị không thay đổi 90% giá trị khuyến nghị cho người Việt Nam năm 2014 của Bộ Y tế. Höff chỉ sử dụng chất màu tự nhiên từ thực vật.

**SỮA CHUA CHUỐI HÖFF**

**THỰC PHẨM BỔ SUNG**

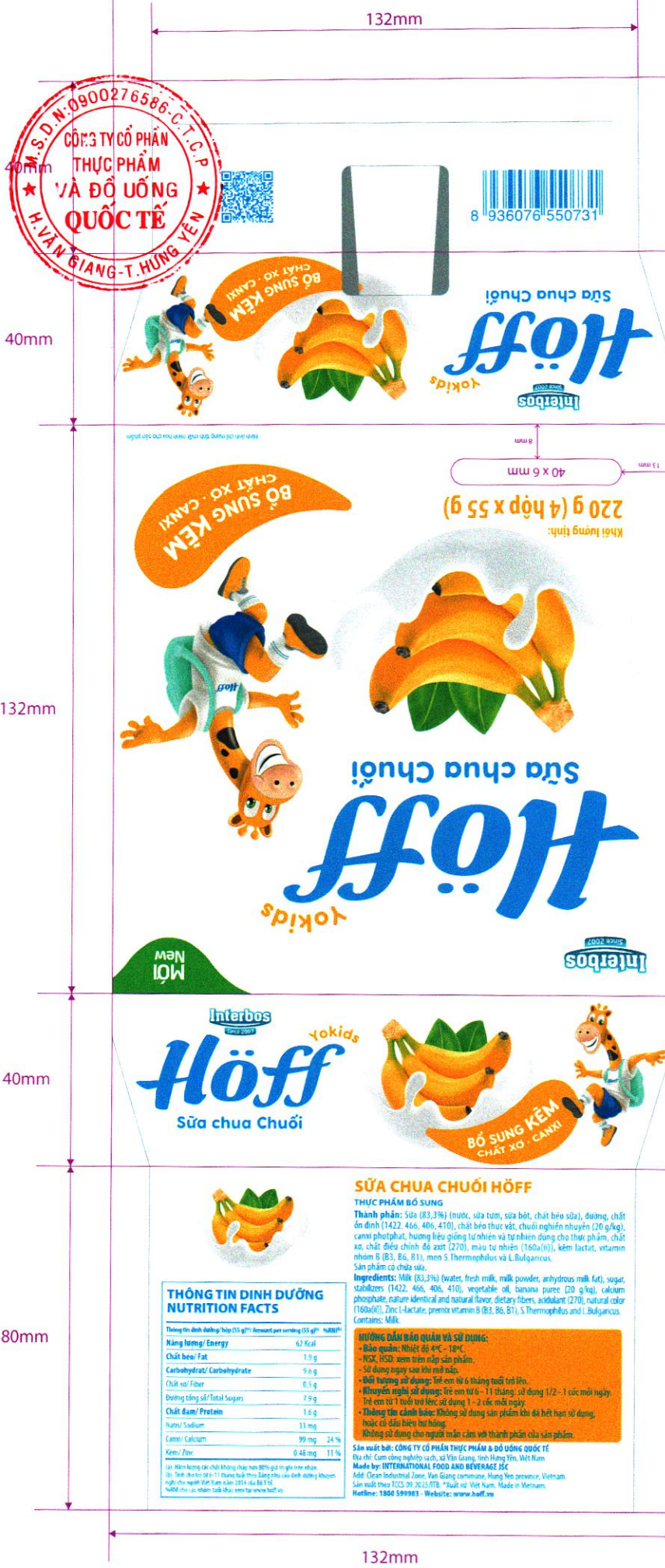
**Thành phần:** Sữa (83,3%) (sữa, sữa tươi, sữa bột, chất béo sữa), đường, chất ổn định (1422, 466, 406, 410), chất béo thực vật, chuối nghiền nhuyễn (20 g/kg), canxi photphat, hương liệu giống tự nhiên và tự nhiên dùng cho thực phẩm, chất xơ, chất điều chỉnh độ axit (270), màu tự nhiên (160a(ii)), kẽm lactat, vitamin nhóm B (B3, B6, B1), men S. Thermophilus và L. Bulgaricus.

**Ingredients:** Milk (83.3%) (water, fresh milk, milk powder, anhydrous milk fat), sugar, stabilizers (1422, 466, 406, 410), vegetable oil, banana puree (20 g/kg), calcium phosphate, nature identical and natural flavor, dietary fibers, acidulant (270), natural color (160a(ii)), Zinc L-lactate, premix vitamin B (B3, B6, B1), S. Thermophilus and L. Bulgaricus. Contains: Milk.

**HƯỚNG DẪN BẢO QUẢN VÀ SỬ DỤNG:**

- Bảo quản: Nhiệt độ 4°C - 10°C.
- HSD: xem trên nắp sản phẩm.
- Sử dụng ngay sau khi mở nắp.
- Khi bảo quản sữa đông: Để em từ 6 tháng tuổi trở lên.
- Khuyến nghị sử dụng: Trẻ em từ 6 - 11 tháng: sử dụng 1/2 - 1 cốc mỗi ngày. Trẻ em từ 1 tuổi trở lên: sử dụng 1 - 2 cốc mỗi ngày.
- Thông tin cảnh báo: Không sử dụng sản phẩm khi đã hết hạn sử dụng, hoặc có dấu hiệu hư hỏng.
- Không sử dụng cho người miễn căn vết thành phần của sản phẩm.

Sản xuất bởi: CÔNG TY CỔ PHẦN THỰC PHẨM & ĐỒ UỐNG QUỐC TẾ  
Địa chỉ: Công công nghiệp sạch, xã Văn Giang, tỉnh Hưng Yên, Việt Nam  
Made by: INTERNATIONAL FOOD AND BEVERAGE SEC  
Add: Clean Industrial Zone, Văn Giang commune, Hưng Yên province, Vietnam.  
Sản xuất theo TCS 09.2013/TTB. \*Xuất xứ Việt Nam. Made in Vietnam.  
Hotline: 1800 599883 - Website: www.hoeff.vn







65

65



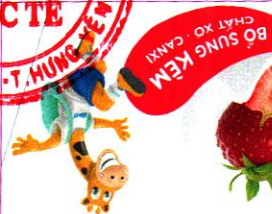
65



65

130

130



Sữa chua Dâu  
**Höff**  
yokids  
Interbos

Interbos



220 g (4 hộp x 55 g)  
Khối lượng tịnh:



Sữa chua Dâu  
**Höff**  
yokids  
Interbos

MỚI

Interbos  
**Höff**  
yokids  
Sữa chua Dâu



Interbos



**SỮA CHUA DÂU HÖFF**  
THỰC PHẨM BỔ SUNG

**Thành phần:** Sữa (82,7%) (nước, sữa tươi, sữa bột, chất béo sữa), đường, nước ép táo cô đặc, chất ổn định (1422, 466, 406, 410), chất béo thực vật, nước ép dâu cô đặc (2 g/kg), canxi phosphate, chất xơ, hương liệu thiên nhiên và giống tự nhiên dùng cho thực phẩm, chất điều chỉnh độ axit (270), màu tự nhiên (120), kẽm lactat, vitamin nhóm B (B3, B6, B1), men S.Thermophilus và L.Bulgaricus.  
Sản phẩm có chứa sữa.

**Ingredients:** Milk (82.7%) (water, fresh milk, milk powder, anhydrous milk fat), sugar, concentrated apple, stabilizers (1422, 466, 406, 410), vegetable oil, concentrate strawberry (2 g/kg), calcium phosphate, dietary fibers, natural and nature identical flavors, acidulant (270), natural color (120), Zinc l-lactate, premix vitamin B (B3, B6, B1), S.Thermophilus and L.Bulgaricus.  
Contains: Milk.

**HƯỚNG DẪN BẢO QUẢN VÀ SỬ DỤNG:**

- Bảo quản: Nhiệt độ 4°C - 10°C.
- TSK, MSD - kèm trên nắp sản phẩm.
- Sử dụng ngay sau khi mở nắp.
- **Đặc tính sử dụng:** Trẻ em từ 6 - 11 tháng: sử dụng 1/2 - 1 cốc mỗi ngày; Trẻ em từ 1 tuổi trở lên: sử dụng 1 - 2 cốc mỗi ngày.
- **Thông tin cảnh báo:** Không sử dụng sản phẩm khi đã hết hạn sử dụng.
- Tránh sử dụng nếu đang ốm.
- Không sử dụng cho người mắc các vấn đề thành phần của sản phẩm.

Sản xuất bởi: CÔNG TY CỔ PHẦN THỰC PHẨM & ĐỒ UỐNG QUỐC TẾ

Địa chỉ: Cụm công nghiệp số 1, xã Văn Giang, huyện Văn Giang, tỉnh Hưng Yên, Việt Nam.

Made by: INTERNATIONAL FOOD AND BEVERAGE JSC

Địa chỉ: Cụm công nghiệp số 1, xã Văn Giang, huyện Văn Giang, tỉnh Hưng Yên, Việt Nam.

Sản xuất theo TSCS 11:2015/ĐL - Chuẩn GMP Việt Nam, Made in Vietnam.

Hotline: 1800 599983 - Website: www.hoff.vn

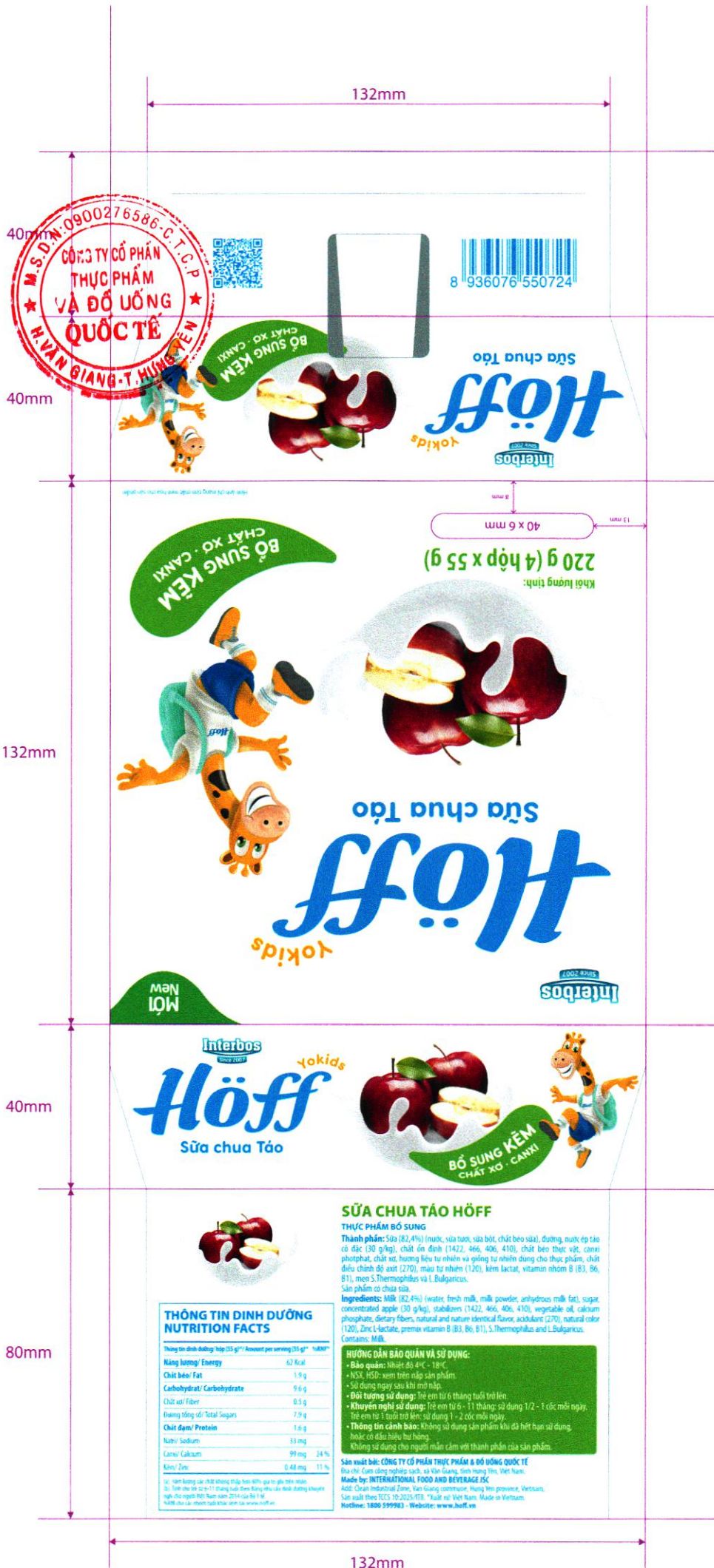
**THÔNG TIN DINH DƯỠNG**  
NUTRITION FACTS

Thông tin dinh dưỡng/100g (55g) <sup>1</sup> Amount per serving (55g) <sup>1</sup> %RDI* <sup>2</sup>	
Năng lượng/ Energy	62 Kcal
Chất béo/ Fat	1.0 g
Carbohydrat/ Carbohydrate	5.0 g
Chất xơ/ Fiber	0.3 g
Đường tổng số/ Total Sugars	2.9 g
Chất đạm/ Protein	1.0 g
Natri/ Sodium	33 mg
Canxi/ Calcium	99 mg 24 %
Kẽm/ Zinc	0.48 mg 11 %

1) Hàm lượng các chất dinh dưỡng trên đây là 80% giá trị ghi trên nhãn.  
2) Tỷ lệ được tính là 1/3 lượng chất dinh dưỡng cho các chất dinh dưỡng khuyến nghị cho người Việt Nam vào năm 2014, dựa trên 15%.  
%RDI chỉ ra phần trăm mức cần thiết dựa trên giá trị khuyến nghị.







**THÔNG TIN DINH DƯỠNG  
NUTRITION FACTS**

Thông tin dinh dưỡng / hộp (55 g) / %DV* / Amount per serving (2.1 oz) / %DV**	
Năng lượng / Energy	62 Kcal
Chất béo / Fat	1.9 g
Carbohydrat / Carbohydrate	9.6 g
Chất xơ / Fiber	0.5 g
Đường tổng số / Total Sugars	7.9 g
Chất đạm / Protein	1.6 g
Natri / Sodium	33 mg
Canxi / Calcium	99 mg 24 %
Kẽm / Zinc	0.48 mg 11 %

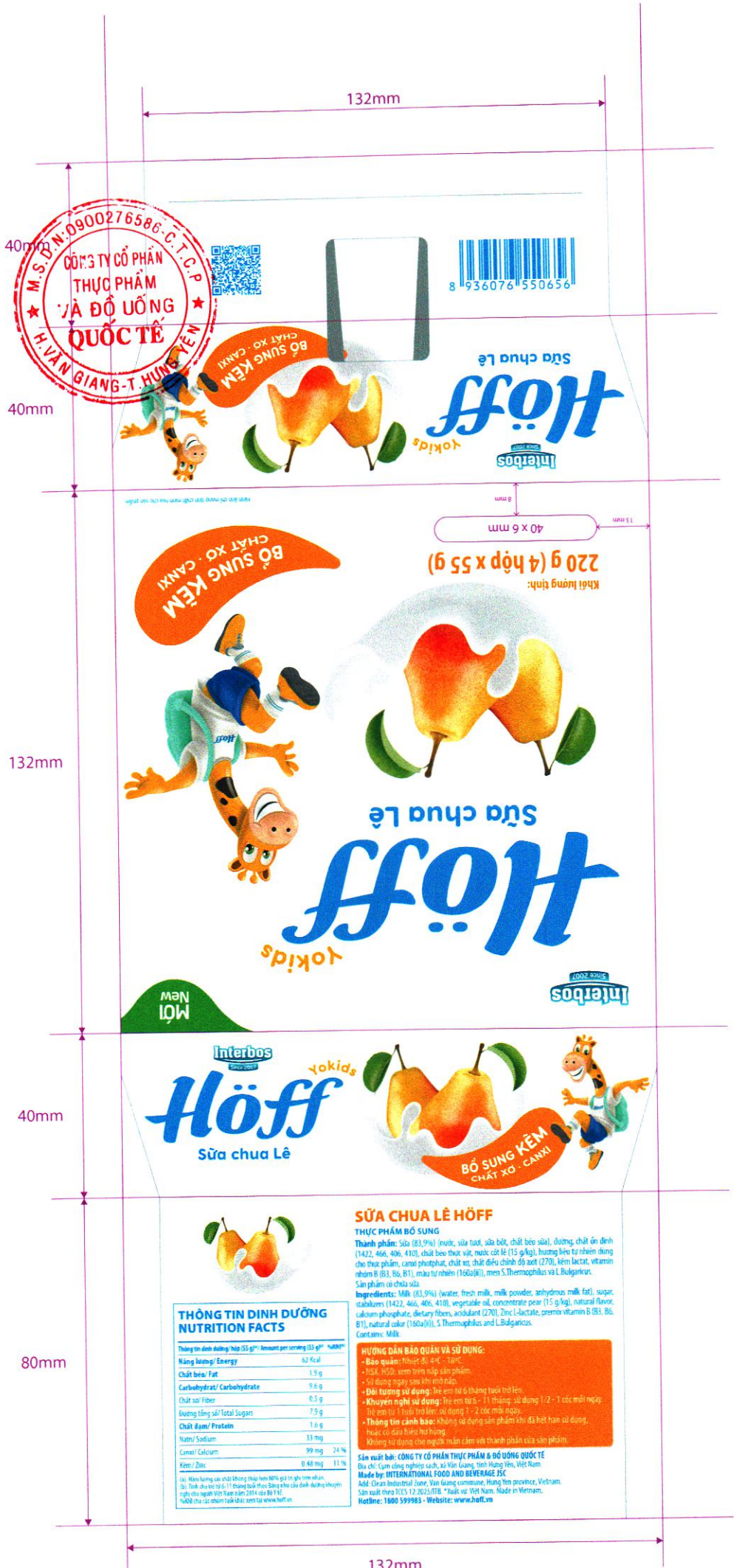
**SỮA CHUA TÁO HÖFF**

**THỰC PHẨM BỔ SUNG**  
**Thành phần:** Sữa (82,4%), nước, sữa tươi, sữa bột, chất béo sữa), đường, nước ép táo cô đặc (30 g/kg), chất ổn định (1422, 466, 406, 410), chất béo thực vật, canxi photphat, chất xơ, hương liệu tự nhiên và giống tự nhiên dùng cho thực phẩm, chất điều chỉnh độ axit (270), màu tự nhiên (120), kẽm lactat, vitamin nhóm B (B3, B6, B1), men S. Thermophilus và L. Bulgaricus.  
 Sản phẩm có chứa sữa.  
**Ingredients:** Milk (82.4%), (water, fresh milk, milk powder, anhydrous milk fat), sugar, concentrated apple (30 g/kg), stabilizers (1422, 466, 406, 410), vegetable oil, calcium phosphate, dietary fibers, natural and nature identical flavor, acidulant (270), natural color (120), Zinc L-lactate, pre-mix vitamin B (B3, B6, B1), S. Thermophilus and L. Bulgaricus.  
 Contains: MILK.

**HƯỚNG DẪN BẢO QUẢN VÀ SỬ DỤNG:**  
 - Bảo quản: Nhiệt độ 4°C - 18°C  
 - NSK: Xem trên nắp sản phẩm.  
 - Sử dụng ngay sau khi mở nắp.  
 - **Đãi lượng sử dụng:** Trẻ em từ 6 tháng tuổi trở lên.  
 - **Khuyến nghị sử dụng:** Trẻ em từ 6 - 11 tháng sử dụng 1/2 - 1 cốc mỗi ngày. Trẻ em từ 1 tuổi trở lên sử dụng 1 - 2 cốc mỗi ngày.  
 - **Thông tin cảnh báo:** Không sử dụng sản phẩm khi đã hết hạn sử dụng hoặc có dấu hiệu hư hỏng.  
 Không sử dụng cho người mẫn cảm với thành phần của sản phẩm.

**Sản xuất bởi: CÔNG TY CỔ PHẦN THỰC PHẨM & ĐỒ UỐNG QUỐC TẾ**  
 Địa chỉ: Cụm công nghiệp sạch, xã Văn Giang, tỉnh Hưng Yên, Việt Nam.  
**Made by: INTERNATIONAL FOOD AND BEVERAGE JSC**  
 Địa chỉ: Cụm công nghiệp sạch, Văn Giang, tỉnh Hưng Yên, Việt Nam.  
 Sản xuất theo TCS 10:2025/TE. \*Khởi ngữ Việt Nam. Made in Vietnam.  
 Hotline: 1800 599983 - Website: www.hoeff.vn





**THÔNG TIN DINH DƯỠNG**  
**NUTRITION FACTS**

Thông tin dinh dưỡng/ hộp (55 g) <sup>1</sup> Amount per serving (55 g) <sup>1</sup>	% <sup>2</sup>
Năng lượng/ Energy	62 Kcal
Chất béo/ Fat	1.9 g
Carbohydrat/ Carbohydrate	9.6 g
Chất xơ/ Fiber	0.5 g
Đường tổng số/ Total Sugars	7.9 g
Chất đạm/ Protein	1.6 g
Natri/ Sodium	33 mg
Canxi/ Calcium	99 mg 24%
Kẽm/ Zinc	0.68 mg 11%

1. Hàm lượng của chất không thực hiện không ghi từ ghi trên nhãn.  
2. Tỷ lệ dựa trên 100% 11 tháng tuổi theo Bảng phân loại dinh dưỡng khuyến nghị cho người Việt Nam năm 2014 của Bộ Y tế.  
\*Höff chỉ là nhãn hiệu thương hiệu của Höff.

**SỮA CHUA LÊ HÖFF**  
**THỰC PHẨM BỔ SUNG**

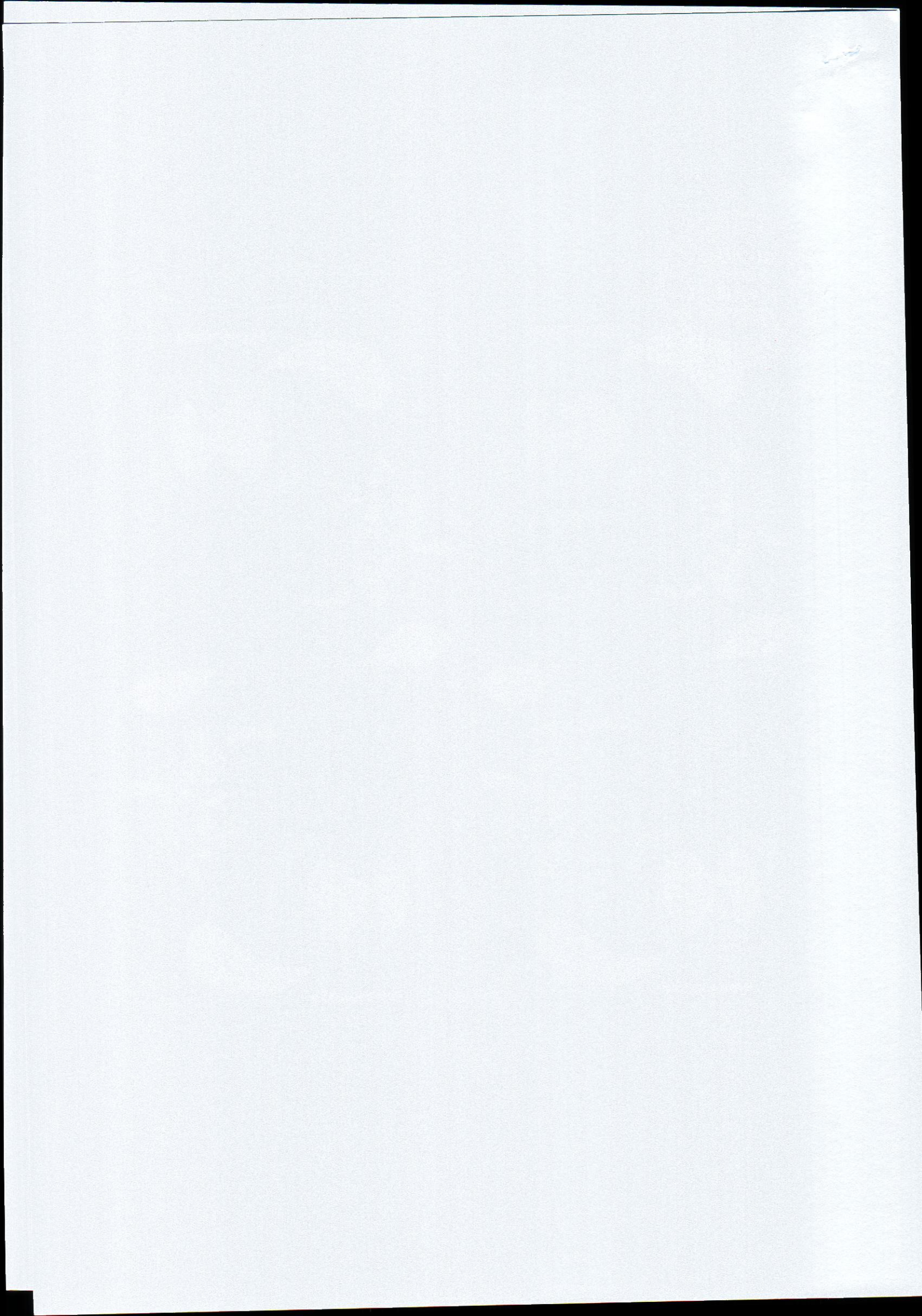
Thành phần: Sữa (83.9%) (nước, sữa tươi, sữa bột, chất béo sữa), đường, chất xơ định (1422, 406, 406, 410), chất béo thực vật, nước cốt lê (15 g/kg), hương liệu tự nhiên dùng cho thực phẩm, canxi phosphate, chất xơ, chất điều chỉnh độ axit (270), kẽm lactat, vitamin nhóm B (B3, B6, B1), màu tự nhiên (160a(i)), men S.Thermophilus và L.Bulgarius.  
Sản phẩm có chứa sữa.

**Ingredients:** Milk (83.9%) (water, fresh milk, milk powder, anhydrous milk fat), sugar, stabilizers (1422, 406, 406, 410), vegetable oil, concentrate pear (15 g/kg), natural flavor, calcium phosphate, dietary fibers, acidulant (270), Zinc L-lactate, zremix vitamin B (B3, B6, B1), natural color (160a(i)), S.Thermophilus and L.Bulgarius.  
Contains: Milk.

**HƯỚNG DẪN BẢO QUẢN VÀ SỬ DỤNG:**

- Bảo quản: Nhiệt độ 4°C - 8°C.
- HSK, HSD, xem trên nắp sản phẩm.
- Chỉ dùng ngay, sau khi mở nắp.
- **Đời tương sử dụng:** Từ em từ 6 tháng tuổi trở lên.
- **Khuyến nghị sử dụng:** Trẻ em từ 6 - 11 tháng: sử dụng 1/2 - 1 cốc mỗi ngày (trẻ em từ 1 tuổi trở lên: sử dụng 1 - 2 cốc mỗi ngày).
- **Thông tin cảnh báo:** Không sử dụng sản phẩm khi đã hết hạn sử dụng, hoặc có dấu hiệu hư hỏng.
- Không sử dụng cho người mẫn cảm với thành phần của sản phẩm.

Sản xuất bởi: **CÔNG TY CỔ PHẦN THỰC PHẨM & ĐỒ UỐNG QUỐC TẾ**  
Địa chỉ: Cụm công nghiệp xuất, xã Xuân Giang, tỉnh Hưng Yên, Việt Nam.  
Made by: **INTERNATIONAL FOOD AND BEVERAGE JSC.**  
Add: Clean Industrial Zone, Van Giang commune, Hung Yen province, Vietnam.  
Sản xuất theo TCS 12.2023-IFB. \*Nhãn tại Việt Nam. Made in Vietnam.  
Hotline: 1600 599983 - Website: www.hoff.vn





**THÔNG TIN DINH DƯỠNG**  
**NUTRITION FACTS**

Thông tin dinh dưỡng/ hộp (55 g)<sup>1</sup> Amount per serving (55 g)<sup>1</sup> \*%RDI<sup>2</sup>

Năng lượng/ Energy	62 Kcal	
Chất béo/ Fat	1.9 g	
Carbohydrat/ Carbohydrate	9.6 g	
Chất xơ/ Fiber	0.5 g	
Đường tổng số/ Total Sugars	7.9 g	
Chất đạm/ Protein	1.6 g	
Natri/ Sodium	33 mg	
Canxi/ Calcium	99 mg	24 %
Kẽm/ Zinc	0.48 mg	11 %

(\*) Hàm lượng các chất không thực hiện phân tích ghi trên nhãn  
(1) Tính theo 100% (1) tương đương được tính theo các chất không phân tích  
nguyên chất người Việt Nam năm 2014 của Bộ Y tế  
Höff chỉ là nhãn hiệu khác, xem tại www.hoeff.vn

**SỮA CHUA DƯA LƯỚI HÖFF**  
**THỰC PHẨM BỔ SUNG**

**Thành phần:** Sữa (83.4%) (nước, sữa tươi, sữa bột, chất béo sữa), đường, chất ổn định (1422, 466, 406, 410), chất béo thực vật, nước ép dưa lưới có đặc (20 g/kg), hương liệu tự nhiên và tổng hợp dùng cho thực phẩm, canxi photphat, chất xơ, chất điều chỉnh độ axit (270), màu tự nhiên (160a(i), 141(i), 100(i)), kem tartar, vitamin nhóm B (B3, B6, B1), men S.Thermophilus và L.Bulgaricus.

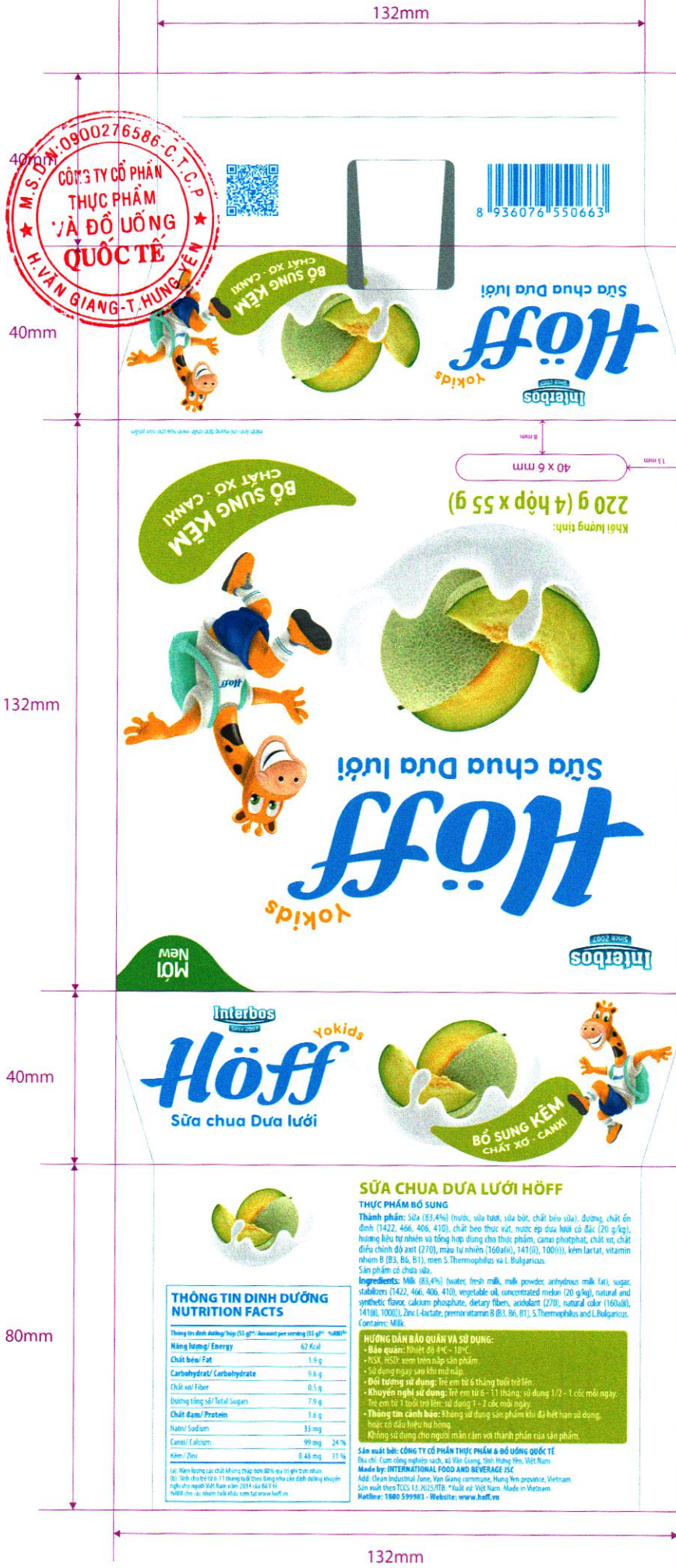
**Sản phẩm có chứa sữa.**

**Ingredients:** Milk (83.4%) (water, fresh milk, milk powder, anhydrous milk fat), sugar, stabilizers (1422, 466, 406, 410), vegetable oil, concentrated melon (20 g/kg), natural and synthetic flavor, calcium phosphate, dietary fibers, acidulant (270), natural color (160a(i), 141(i), 100(i)), Zinc L-lactate, prena vitamin B (B3, B6, B1), S.Thermophilus and L.Bulgaricus. Contains Milk.

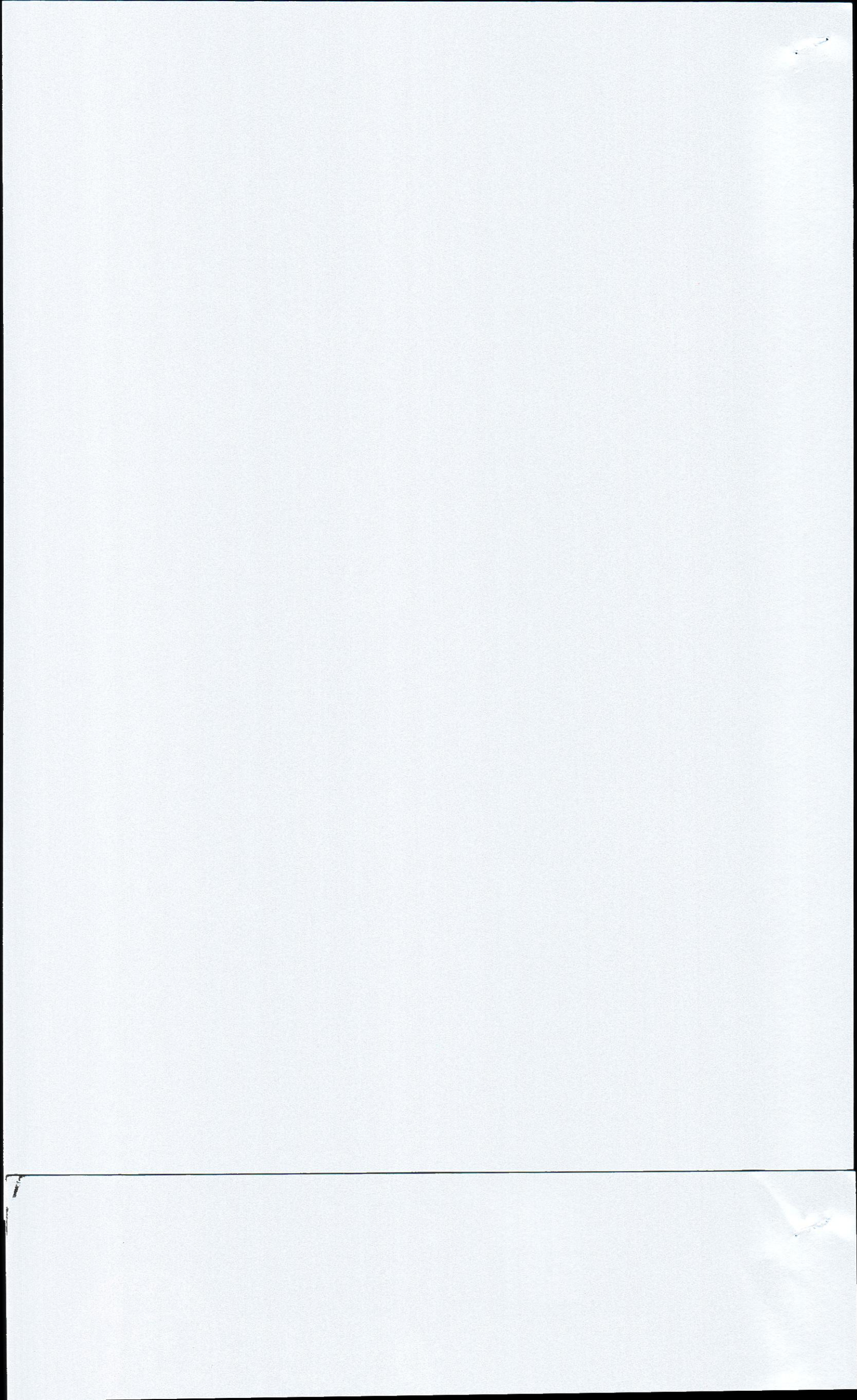
**HƯỚNG DẪN BẢO QUẢN VÀ SỬ DỤNG:**

- Bảo quản: Nhiệt độ 4°C - 10°C
- HSD: xem trên nắp sản phẩm
- Sử dụng ngay sau khi mở nắp
- Đối tượng sử dụng: Trẻ em từ 6 tháng tuổi trở lên
- Khuyến nghị sử dụng: Trẻ em từ 6 - 11 tháng, sử dụng 1/2 - 1 cốc mỗi ngày; Trẻ em từ 1 tuổi trở lên, sử dụng 1 - 2 cốc mỗi ngày
- Thông tin cảnh báo: Không sử dụng sản phẩm khi đã hết hạn sử dụng, hoặc có dấu hiệu hư hỏng
- Không sử dụng cho người mẫn cảm với thành phần của sản phẩm.

Sản xuất bởi: CÔNG TY CỔ PHẦN THỰC PHẨM & ĐỒ UỐNG QUỐC TẾ  
Địa chỉ: Cụm công nghiệp sạch, xã Văn Giang, tỉnh Hưng Yên, Việt Nam  
Made by: INTERNATIONAL FOOD AND BEVERAGE JSC  
Add: Clean Industrial Zone, Văn Giang commune, Hưng Yên province, Vietnam  
Sản xuất theo TCCS 12.025/STB. \*Made in Việt Nam. Made in Vietnam  
Hotline: 1800 599983 - Website: www.hoeff.vn







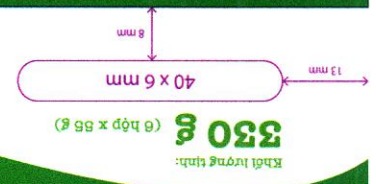


# Hoff

Sữa chua bổ sung  
Chuối Organic



8 936076 550786



Hoff - Nền tảng sức khỏe mới của bạn

Hình ảnh chỉ mang tính chất minh họa cho sản phẩm



Sữa chua bổ sung  
Chuối Organic

# Hoff

PHÁT THIÊN ĐẶC HIỆT HÖFF  
Công thức

MỚI  
New



Sữa chua bổ sung  
Chuối Organic

# Hoff



Sữa chua bổ sung chuối organic

# Hoff

Sữa chua bổ sung Chuối Organic

THÔNG TIN DINH DƯỠNG / NUTRITION FACTS			
Thông tin dinh dưỡng / hợp (55 g) / Amount per serving (55 g)	%RDI*		
Năng lượng/ Energy	58 kcal	Vitamin D3	1.8 µg 36%
Chất béo/ Fat	1.9 g	Axit amin	1.4 g
Carbohydrat/ Carbohydrate	8.5 g	Lactone	140 mg
Đường tổng số/ Total Sugar	6.5 g	Lysine	130 mg
Chất đạm/ Protein	1.9 g	Valine	80 mg
Natri/ Sodium	13 mg	Isoleucine	65 mg
Canxi/ Calcium	99 mg		24%

\*%: Hàm lượng các chất không thấp hơn 80% giá trị ghi trên nhãn.  
 (Đ): Định liều theo tiêu chuẩn của Ủy ban An toàn thực phẩm Quốc gia Việt Nam năm 2014 (câu B) 1 và  
 (HVN): Các chất không được liệt kê ở đây không có trong danh sách các chất được liệt kê trong quy định của Ủy ban An toàn thực phẩm Quốc gia Việt Nam năm 2014 (câu B) 1 và

SẢN XUẤT BỞI: CÔNG TY CỔ PHẦN THỰC PHẨM & ĐỒ UỐNG QUỐC TẾ  
 Địa chỉ: Cụm công nghiệp sạch, xã Văn Giang, tỉnh Hưng Yên, Việt Nam.  
**MADE BY: INTERNATIONAL FOOD AND BEVERAGE JSC**  
 Add: Clean Industrial Zone, Van Giang commune, Hung Yen province, Vietnam.  
 Sản xuất theo TCCS 15:2025/ITB. Xuất xứ Việt Nam. Made in Vietnam.  
 Hotline: 1800 599983 - Website: www.hoff.vn

THỰC PHẨM BỔ SUNG

**THÀNH PHẦN:** SỮA (84,3%) (NƯỚC, SỮA TƯƠI, SỮA BỘT ĐAM SỮA CÓ ĐẶC, CHẤT BÉO SỮA), ĐƯỜNG, CHẤT ỒN DINH (1422, 466, 406, 410), CHẤT BÉO THỰC VẬT, CHUỐI NGHIÊN NHUYỄN ORGANIC (20 g/kg), CANXI PHOSPHAT, HƯƠNG LIỆU GIỐNG TỰ NHIÊN VÀ TỰ NHIÊN DÙNG CHO THỰC PHẨM, ĐAM WHEY THUY THỦY PHÂN CÓ ĐẶC, CHẤT XƠ CHẤT ĐIỀU CHỈNH ĐỘ AXIT (270), CHẤT TẠO NGỌT TỰ NHIÊN (960a), MAU TỰ NHIÊN (160a(ii)), VITAMIN NHÓM B (B3, B6, B1), VITAMIN D3, MEN S.THERMOPHILUS VÀ L.BULGARICUS.

**SẢN PHẨM CÓ CHỨA SỮA.**  
**INGREDIENTS:** MILK (84.3%) (WATER, FRESH MILK, MILK POWDER, MILK PROTEIN CONCENTRATE, ANHYDROUS MILK FAT), SUGAR, STABILIZERS (1422, 466, 406, 410), VEGETABLE OIL, ORGANIC BANANA PUREE (20 g/kg), CALCIUM PHOSPHATE, NATURE IDENTICAL AND NATURAL FLAVOR, HYDROLYSED WHEY PROTEIN CONCENTRATE, DIETARY FIBERS, ACIDULANT (270), NATURAL SWEETENER (960a), NATURAL COLOR (160a(ii)), PREMIX VITAMIN B (B3, B6, B1), VITAMIN D3, S.THERMOPHILUS AND L.BULGARICUS.  
**CONTAINS: MILK.**

HƯỚNG DẪN BẢO QUẢN VÀ SỬ DỤNG:

- **Bảo quản:** Nhiệt độ 4°C - 18°C.
- **NSX, HSD:** xem trên nắp sản phẩm.
- **Sử dụng ngay sau khi mở nắp.**
- **Đối tượng sử dụng:** Trẻ em từ 6 tháng tuổi trở lên.
- **Khuyến nghị sử dụng:** Trẻ em từ 6 - 11 tháng: sử dụng 1/2 - 1 cốc mỗi ngày. Trẻ em từ 1 tuổi trở lên: sử dụng 1 - 2 cốc mỗi ngày.
- **Thông tin cảnh báo:** Không sử dụng sản phẩm khi đã hết hạn sử dụng, hoặc có dấu hiệu hư hỏng.

Màu sắc các sản phẩm có thể bị thay đổi theo mùa vụ chuối organic. Tuy nhiên không ảnh hưởng đến chất lượng sản phẩm.

195mm



130mm



65mm

65mm



Khoi lượng tịnh: 330 g (6 hộp x 55 g)

Hotline: 1800 599983 - Website: www.hoeff.vn

Sản xuất theo TCS 16:2025-TTB, xuất xứ Việt Nam, Made in Vietnam.

Mã sản phẩm: 1800 599983 - Website: www.hoeff.vn

Địa chỉ: Công ty Cổ phần Thực phẩm & Đồ uống Quốc tế

Mã sản phẩm: 1800 599983 - Website: www.hoeff.vn

Mã sản phẩm: 1800 599983 - Website: www.hoeff.vn

Mã sản phẩm: 1800 599983 - Website: www.hoeff.vn

Mã sản phẩm: 1800 599983 - Website: www.hoeff.vn

Mã sản phẩm: 1800 599983 - Website: www.hoeff.vn

Mã sản phẩm: 1800 599983 - Website: www.hoeff.vn

Mã sản phẩm: 1800 599983 - Website: www.hoeff.vn

Mã sản phẩm: 1800 599983 - Website: www.hoeff.vn

Mã sản phẩm: 1800 599983 - Website: www.hoeff.vn

Mã sản phẩm: 1800 599983 - Website: www.hoeff.vn

Mã sản phẩm: 1800 599983 - Website: www.hoeff.vn

Mã sản phẩm: 1800 599983 - Website: www.hoeff.vn

Mã sản phẩm: 1800 599983 - Website: www.hoeff.vn

Mã sản phẩm: 1800 599983 - Website: www.hoeff.vn

Mã sản phẩm: 1800 599983 - Website: www.hoeff.vn

Mã sản phẩm: 1800 599983 - Website: www.hoeff.vn

Mã sản phẩm: 1800 599983 - Website: www.hoeff.vn

Mã sản phẩm: 1800 599983 - Website: www.hoeff.vn

Mã sản phẩm: 1800 599983 - Website: www.hoeff.vn

Mã sản phẩm: 1800 599983 - Website: www.hoeff.vn

Mã sản phẩm: 1800 599983 - Website: www.hoeff.vn

Mã sản phẩm: 1800 599983 - Website: www.hoeff.vn

Mã sản phẩm: 1800 599983 - Website: www.hoeff.vn

Mã sản phẩm: 1800 599983 - Website: www.hoeff.vn

Mã sản phẩm: 1800 599983 - Website: www.hoeff.vn

Mã sản phẩm: 1800 599983 - Website: www.hoeff.vn

Mã sản phẩm: 1800 599983 - Website: www.hoeff.vn

Mã sản phẩm: 1800 599983 - Website: www.hoeff.vn

Mã sản phẩm: 1800 599983 - Website: www.hoeff.vn

Mã sản phẩm: 1800 599983 - Website: www.hoeff.vn

Mã sản phẩm: 1800 599983 - Website: www.hoeff.vn

Mã sản phẩm: 1800 599983 - Website: www.hoeff.vn

Mã sản phẩm: 1800 599983 - Website: www.hoeff.vn

Mã sản phẩm: 1800 599983 - Website: www.hoeff.vn

Mã sản phẩm: 1800 599983 - Website: www.hoeff.vn

Mã sản phẩm: 1800 599983 - Website: www.hoeff.vn

Mã sản phẩm: 1800 599983 - Website: www.hoeff.vn

Mã sản phẩm: 1800 599983 - Website: www.hoeff.vn

Mã sản phẩm: 1800 599983 - Website: www.hoeff.vn

Mã sản phẩm: 1800 599983 - Website: www.hoeff.vn

Mã sản phẩm: 1800 599983 - Website: www.hoeff.vn

Mã sản phẩm: 1800 599983 - Website: www.hoeff.vn

Mã sản phẩm: 1800 599983 - Website: www.hoeff.vn

Mã sản phẩm: 1800 599983 - Website: www.hoeff.vn

Mã sản phẩm: 1800 599983 - Website: www.hoeff.vn

Mã sản phẩm: 1800 599983 - Website: www.hoeff.vn

Mã sản phẩm: 1800 599983 - Website: www.hoeff.vn

Mã sản phẩm: 1800 599983 - Website: www.hoeff.vn

Mã sản phẩm: 1800 599983 - Website: www.hoeff.vn

Mã sản phẩm: 1800 599983 - Website: www.hoeff.vn

Mã sản phẩm: 1800 599983 - Website: www.hoeff.vn

Mã sản phẩm: 1800 599983 - Website: www.hoeff.vn

Mã sản phẩm: 1800 599983 - Website: www.hoeff.vn

Mã sản phẩm: 1800 599983 - Website: www.hoeff.vn

Mã sản phẩm: 1800 599983 - Website: www.hoeff.vn

Mã sản phẩm: 1800 599983 - Website: www.hoeff.vn

Mã sản phẩm: 1800 599983 - Website: www.hoeff.vn

Mã sản phẩm: 1800 599983 - Website: www.hoeff.vn

THÔNG TIN DINH DƯỠNG / NUTRITION FACTS	
Mỗi 100g sản phẩm (Mỗi hộp 55g)	
Năng lượng/Energy	45 kcal
Chất béo/Fat	1.3 g
Carbohydrat/Carbohydrate	7.3 g
Đường tổng/Total Sugars	5.3 g
Chất đạm/Protein	1.7 g
Natri/Sodium	2.4 mg
Canxi/Calcium	1.20 mg

- **HƯỚNG DẪN BẢO QUẢN VÀ SỬ DỤNG:**
- Bảo quản: Nhiệt độ 4°C - 18°C
- NSX, HSD: xem trên nắp sản phẩm
- Sử dụng ngay sau khi mở nắp
- **BỘ TÙNG SỬ DỤNG:** Vệ sinh tay trước khi sử dụng
- **Khuyến nghị sử dụng:** Trẻ em từ 6 - 11 tháng: sử dụng 1/2 - 1 cốc mỗi ngày
- Trẻ em từ 1 tuổi trở lên: sử dụng 1 - 2 cốc mỗi ngày
- **Thông tin cảnh báo:** Không sử dụng sản phẩm khi đã hết hạn sử dụng
- Không có dấu hiệu hư hỏng

Thành phần: Sữa (91,1%), nước, sữa bột, kem sữa, đường, chất ổn định (1,422, 407, 410), tinh bột gạo (1,2 g/kg), canxi photphat, hương liệu tổng hợp và gừng tự nhiên dùng cho thực phẩm, bột yến mạch (2 g/kg), chất xơ, chất điều chỉnh độ acid (500BII).

Sản phẩm có chứa sữa, yến mạch.

Ingredients: Milk (91.1%), water, milk powder, cream, sugar, stabilizers (1.422, 407, 410), rice starch (1.2 g/kg), calcium phosphate, synthetic and nature identical flavor, oat powder (2 g/kg).

Contains: Milk, oat.

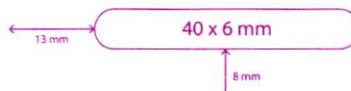


Interbos  
Since 2007

# Hoeff

OAT MILK PORRIDGE  
**CHÁO SỮA**  
Yến Mạch

Nên tăng sức khỏe mai sau



Interbos  
Since 2007

OAT MILK PORRIDGE  
**CHÁO SỮA**  
Yến Mạch

# Hoeff



Khối lượng tịnh: 330 g (6 hộp x 55 g)

Hotline: 1800 599883 - Website: www.hoeff.vn  
Sân xuất theo TCS 17.2025/118, xuất xứ Việt Nam, Made in Vietnam.  
Add: Clean Industrial Zone, Van Giang commune, Hung Yen province, Vietnam.  
MADE BY: INTERNATIONAL FOOD AND BEVERAGE JSC  
Địa chỉ: Công nghiệp sạch, xã Văn Giang, tỉnh Hưng Yên, Việt Nam.

SAN XUAT BOI: CÔNG TY CỔ PHẦN THỰC PHẨM & ĐỒ UỐNG QUỐC TẾ

THÔNG TIN DINH DƯỠNG / NUTRITION FACTS

Thùng tin dinh dưỡng/ hộp (55 g) / Amount per serving (55 g)	%RNI*
Năng lượng/ Energy	46 kcal
Chất béo/ Fat	1.3 g
Carbohydrat/ Carbohydrate	2.3 g
Đường tổng số/ Total sugars	5.3 g
Chất đạm/ Protein	1.7 g
Natri/ Sodium	24 mg
Canxi/ Calcium	120 mg
* %RNI	

**HƯỚNG DẪN BẢO QUẢN VÀ SỬ DỤNG:**  
- Nhiệt độ: 4°C - 18°C  
- NSK, HST: xem trên nắp sản phẩm.  
- Sử dụng ngay sau khi mở nắp.  
- Đặt tương sử dụng: từ em từ 6 tháng tuổi lên.  
- Khuyến nghị sử dụng: từ em từ 6 - 11 tháng, sử dụng 1/2 - 1 cốc mỗi ngày.  
- Từ em từ 1 tuổi trở lên, sử dụng 1 - 2 cốc mỗi ngày.  
- Thông tin cảnh báo: Không sử dụng sản phẩm khi đã hết hạn sử dụng.  
- Hoặc có dấu hiệu hư hỏng.  
- Không sử dụng cho người nhìn cảm với thành phần của sản phẩm.

**THỰC PHẨM BỔ SUNG**  
Thành phần: Sữa (91,4%) (nước, sữa bột, kem sữa), đường, chất ổn định (1422, 407, 410), tinh bột gạo (13 g/kg), canxi phosphate, chất xơ, hương liệu tổng hợp và gừng từ nhiên dung cho thực phẩm, gạo (13 g/kg), bột tảo xoắn spirulina (200 mg/kg), màu tự nhiên (141(ii), 100(i)).  
Sản phẩm có chứa sữa.  
Ingredients: Milk (91.4% (water, milk powder, cream, sugar, stabilizers (1422, 407, 410), rice starch (13 g/kg), calcium phosphate, dietary fibers, synthetic and natural identical flavor, acidity regulator (500(ii)), spirulina powder (200 mg/kg), natural color (141(ii), 100(i))).  
Contains: Milk.



**Hoeff**  
Bổ sung TẢO XOẮN SPIRULINA  
CHÁO SỮA

Interbos Since 2007

Interbos Since 2007

**Hoeff**  
Bổ sung TẢO XOẮN SPIRULINA  
CHÁO SỮA

Interbos Since 2007

BỮA PHỤ DINH DƯỠNG

# Hoeff

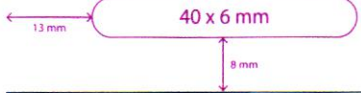
Nên tăng sức khỏe mai sau

CHÁO SỮA  
MILK PORRIDGE

Bổ sung  
TẢO XOẮN  
SPIRULINA



Hình ảnh chỉ mang tính chất minh họa cho sản phẩm



Interbos Since 2007

CHÁO SỮA  
Bổ sung TẢO XOẮN  
SPIRULINA

**Hoeff**

