

**CỘNG HÒA XÃ HỘI CHỦ NGHĨA VIỆT NAM**  
**Độc lập - Tự do - Hạnh phúc**

<b>CHI CỤC AN TOÀN VỆ SINH THỰC PHẨM</b>	
<b>CÔNG VĂN ĐẾN</b>	Số: <u>47</u> ngày <u>14/2/2020</u> <b>CHUYÊN</b> Lãnh đạo CC..... Phòng: <u>V.P. La Vie</u> ..... <b>I. Thông tin về tổ chức, cá nhân tự công bố sản phẩm</b> Sao:.....

**BẢN TỰ CÔNG BỐ SẢN PHẨM**

Số: 01/HY/La Vie/2020

Tên tổ chức, cá nhân: Chi nhánh sản xuất Công ty TNHH La Vie tại Hưng Yên

Địa chỉ: Quốc lộ 5, Thôn Ngọc Quỳnh, thị trấn Như Quỳnh, huyện Văn Lâm, tỉnh Hưng Yên.

Điện thoại: 02213986448

Fax: 02213986447

E-mail: huong.ngo@laviewater.com

Mã số doanh nghiệp: 1100101187-003

Số Giấy chứng nhận hệ thống an toàn thực phẩm FSSC 22000 "Certificate VN18/00391" được cấp bởi tổ chức chứng nhận SGS, có hiệu lực từ 21/01/2019 đến 19/03/2020.

**II. Thông tin về sản phẩm**

1. Tên sản phẩm: Nước khoáng thiên nhiên La Vie.

2. Thành phần: Nước khoáng thiên nhiên

3. Thời hạn sử dụng sản phẩm:

- 24 tháng kể từ ngày sản xuất với các dung tích 350 ml; 500 ml; 1,5L; 6L (ngày đầu tiên của tháng thứ 24).

- 08 tháng với dung tích 19L (ngày đầu tiên của tháng thứ 8)

4. Quy cách đóng gói và chất liệu bao bì:

- Đóng chai với dung tích 350ml; 500 ml; 1,5L; 6L; 19L

- Chất liệu bao bì: chai PET.

5. Tên và địa chỉ cơ sở sản xuất sản phẩm (trường hợp thuê cơ sở sản xuất):.....

**III. Mẫu nhãn sản phẩm**

*Đính kèm là mẫu nhãn sản phẩm dự kiến*

**IV. Yêu cầu về an toàn thực phẩm**

Tổ chức, cá nhân sản xuất, kinh doanh thực phẩm đạt yêu cầu về an toàn thực phẩm theo:

## KẾT QUẢ THỬ NGHIỆM

### TEST RESULT

1. Tên mẫu thử /Name of sample: **Nước khoáng thiên nhiên La Vie 1,5L**  
**NSX :24.10.2019 HSD: 01.10.2021**
2. Khách hàng /Customer: Chi nhánh sản xuất công ty TNHH La Vie tại Hưng Yên
3. Số lượng mẫu /Quantity: 12 chai x 1,5lit
4. Ngày nhận mẫu /Date of receiving: 04/ 11 /2019
5. Tình trạng mẫu /Status of sample: Mẫu đựng trong bao bì sản phẩm
6. Thời gian thử nghiệm / Test duaration: Từ ngày/From: 04/ 11 /19 đến ngày/To: 26/11 /19

STT	Tên chỉ tiêu	Phương pháp thử	Giới hạn phát hiện	Kết quả
1	Hàm lượng Sb mg/l	TCVN 6665:2011	0,001	Không phát hiện
2	Hàm lượng As mg/l	EPA 200.8	0,001	Không phát hiện
3	Hàm lượng Ba mg/l	TCVN 6665:2011	0,05	Không phát hiện
4	Hàm lượng B mg/l	TCVN 6665:2011	0,05	Không phát hiện
5	Hàm lượng Cd mg/l	EPA 200.8	0,001	Không phát hiện
6	Hàm lượng Cr mg/l	TCVN 6665:2011	0,05	Không phát hiện
7	Hàm lượng Cu mg/l	TCVN 6665:2011	0,05	Không phát hiện
8	Hàm lượng CN mg/l	TK TCVN 6181: 1996	0,01	Không phát hiện
9	Hàm lượng Mn mg/l	TCVN 6665:2011	0,05	Không phát hiện
10	Hàm lượng Hg mg/l	EPA 200.8	0,001	Không phát hiện
11	Hàm lượng Ni mg/l	TCVN 6665:2011	0,005	Không phát hiện
12	Hàm lượng NO <sub>3</sub> mg/l	APHA 4500-NO <sub>3</sub> B	0,1	1,13
13	Hàm lượng NO <sub>2</sub> mg/l	TCVN 2658 : 1978	0,01	Không phát hiện
14	Hàm lượng Se mg/l	EPA 200.8	0,001	Không phát hiện
15	Hàm lượng Pb mg/l	EPA 200.8	0,005	Không phát hiện
16	Hàm lượng PCB µg/l	AOAC 974.21	0,01	Không phát hiện
17	Hàm lượng Hydrocacbon đa vòng, µg/l	SMEWW 6440 B	0,1	Không phát hiện
18	Hàm lượng dầu khoáng mg/l	NF EN ISO9377-2:2000	0,01	Không phát hiện
19	Hàm lượng chất hoạt động bề mặt mg/l	TCVN 6622/1: 2000	0,05	Không phát hiện

(\*) chỉ tiêu được vilas công nhận ( còn tiếp)



1. **Phiếu kết quả này chỉ có giá trị đối với mẫu thử do khách hàng đưa tới.**  
*This test results is value only for samples taken by customer.*
2. **Không được trích sao một phần kết quả này nếu không được sự đồng ý của trung tâm Kỹ thuật 1.**  
*This test results shall not reproduced except in full, without the written approved of QUATEST 1.*
3. **Tên mẫu và tên khách hàng được ghi theo yêu cầu của khách hàng.**  
*Name of sample and customer are written as customer's request.*

Certificate VN18/00391



The Food Safety Management System of

# LA VIE LIMITED LIABILITY COMPANY

Ngoc Quynh Village, Nhu Quynh Town, Van Lam District, Hung Yen Province, Vietnam

has been assessed and complies as meeting the requirements of



## FOOD SAFETY SYSTEM CERTIFICATION 22000

(Version 4.1)

Certification scheme food safety management systems consisting of the following elements:  
ISO 22000:2005 ISO/TS22002-1:2009, and additional FSSC 22000 requirements (version 4.1)

This certificate is applicable for



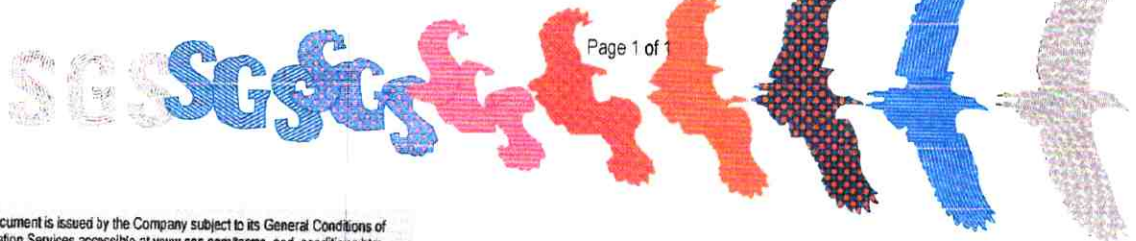
**Production of Bottled natural mineral water and Bottled drinking water.**  
**Food Category: CIV – Processing of ambient stable products**

This certificate is valid from 21 January 2019 until 19 March 2020  
and remains valid subject to satisfactory surveillance audits  
Date of Certification decision 21 January 2019  
Recertification audit due before 19 January 2020  
Issue 3. Certified since March 2014

Authorised by



SGS Société Générale de Surveillance SA  
Technoparkstrasse 1 8005 Zurich Switzerland  
t +41 (0)44 445-16-80 f +41 (0)44 445-16-88 www.sgs.com



Page 1 of 1

This document is issued by the Company subject to its General Conditions of Certification Services accessible at [www.sgs.com/terms\\_and\\_conditions.htm](http://www.sgs.com/terms_and_conditions.htm). Attention is drawn to the limitations of liability, indemnification and jurisdictional issues established therein. The authenticity of this document may be verified at <http://www.sgs.com/en/certified-clients-and-products/certified-client-directory>. Any unauthorized alteration, forgery or falsification of the content or appearance of this document is unlawful and offenders may be prosecuted to the fullest extent of the law.

272mm

117cm

Sản phẩm của Công ty TNHH Lavie  
 Quốc lộ 26, Quận Thủ Đức, TP. Hồ Chí Minh, Việt Nam.  
**Đông đai tại người:**  
 Nhà Sông, Vạn Lan, Hùng Yên, Việt Nam.  
 S.M.S: 0180.03.1906

**HƯỚNG DẪN SỬ DỤNG:**

- Dùng nước đun sôi trước.
- Dùng nước lạnh.
- Dùng nước để pha trà, cà phê, sữa, nước ngọt, nước trái cây.
- Dùng nước để pha sữa, nước uống, sữa chua, sữa đặc, sữa bột.

**ĐIỀU KIỆN BẢO QUẢN**

- Bảo quản nơi khô ráo, thoáng mát, tránh ánh sáng trực tiếp.
- Không để nước uống ngoài trời.
- Không để nước uống ngoài trời.
- Không để nước uống ngoài trời.

**0 435005 300101**

**HAY TÀI CHẾ TÔI!**

www.laviewater.com

**laVie** 100% NƯỚC KHOÁNG THIÊN NHIÊN

**19L**  
 Thể tích thực

**Nestlé Waters**  
 100% NƯỚC KHOÁNG THIÊN NHIÊN

**laVie**

**100% NƯỚC KHOÁNG THIÊN NHIÊN**

Ca<sup>++</sup> Mg<sup>++</sup> K<sup>+</sup>

Nước khoáng thiên nhiên là nguồn nước sạch, tinh khiết, không qua xử lý nhân tạo, được khai thác từ các mạch nước ngầm sâu dưới lòng đất.

Mỗi ngày, bạn không chỉ cần nước mà còn cần khoáng chất thiết yếu.

Nước khoáng thiên nhiên là nguồn nước sạch, tinh khiết, không qua xử lý nhân tạo, được khai thác từ các mạch nước ngầm sâu dưới lòng đất.

Vì khoáng độ nhẹ, trong lành, thanh khiết, thích hợp sử dụng hàng ngày.

La Vie - Một phần tất yếu của cuộc sống

Sinh ra từ thiên nhiên

100% NƯỚC KHOÁNG THIÊN NHIÊN  
 100% NƯỚC KHOÁNG THIÊN NHIÊN  
 100% NƯỚC KHOÁNG THIÊN NHIÊN

Sản phẩm được xử lý bằng công nghệ hàng đầu.

Giao hàng tận nơi bình 19L  
**1900 1906**  
 www.laviewater.com



**Nguyễn Như Thiện**

**19L Hung Yen**

537 mm



**Nestlé Waters**

**laVie**

100% NƯỚC KHOÁNG THIÊN NHIÊN

The tích thực **6L**

**BAN CO BET**  
Vũ Văn Trọng  
Nguyễn Như Thiện  
Nguyễn Thị Hương &  
Đào Thị Hằng  
Đã đăng ký với  
Bộ Công Thương

Một ngày, chỉ cần uống một cốc nước sạch là đủ để cảm nhận được sự khác biệt của khoáng chất thiết yếu.

Nước khoáng La Vie chính là món quà sức khỏe từ thiên nhiên.

Vị khoáng dịu nhẹ, trong lành thanh khiết, thích hợp sử dụng hàng ngày. La Vie - Một phần tất yếu của cuộc sống tự nhiên.

Sinh ra từ thiên nhiên

**1900 1906**

www.lavie.vn

laVie HÃY TÀI CHẾ TÔI!

**1900 1906**

www.lavie.vn

laVie HÃY TÀI CHẾ TÔI!

**1900 1906**

www.lavie.vn

laVie HÃY TÀI CHẾ TÔI!



**Nestlé Waters**

**laVie**

100% NƯỚC KHOÁNG THIÊN NHIÊN

The tích thực **6L**

**BAN CO BET**  
Vũ Văn Trọng  
Nguyễn Như Thiện  
Nguyễn Thị Hương &  
Đào Thị Hằng  
Đã đăng ký với  
Bộ Công Thương

Một ngày, chỉ cần uống một cốc nước sạch là đủ để cảm nhận được sự khác biệt của khoáng chất thiết yếu.

Nước khoáng La Vie chính là món quà sức khỏe từ thiên nhiên.

Vị khoáng dịu nhẹ, trong lành thanh khiết, thích hợp sử dụng hàng ngày. La Vie - Một phần tất yếu của cuộc sống tự nhiên.

Sinh ra từ thiên nhiên

**1900 1906**

www.lavie.vn

laVie HÃY TÀI CHẾ TÔI!

**1900 1906**

www.lavie.vn

laVie HÃY TÀI CHẾ TÔI!

**1900 1906**

www.lavie.vn

laVie HÃY TÀI CHẾ TÔI!

118 mm

121 mm

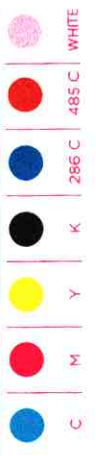
C M Y K ZBCC ABC WHITE  
**6LHY**



**Nguyễn Như Thiện**



**Nguyễn Như Thiện**



**La Vie 1500ml – Hung Yen**

210 mm

1.5 mm

100. 157.200 mg/l. Bicarbonate  $\text{HCO}_3^-$  16.100 mg/l.  
 Sulfate  $\text{SO}_4$  25.95 mg/l. Calcium  $\text{Ca}^{2+}$  12.20 mg/l.  
 Magnesium  $\text{Mg}^{2+}$  16.20 mg/l. Potassium  $\text{K}^+$  1.4 mg/l.  
 Fluoride  $\text{F}^-$  0.5 mg/l. Chloride  $\text{Cl}^-$  0.8 mg/l.

Sản phẩm của Công Ty TNHH La Vie  
 Được sản xuất và phân phối tại An Giang, Việt Nam.

**HÃY TÀI CHẾ TÔI!**

laVie  
 TÀI CHẾ TÔI  
 VIỆT NAM  
 TỰ NHIÊN LÀ THỜI ĐỈNH

8 935005 801029

100% NƯỚC KHOÁNG THIÊN NHIÊN

Thể tích thực 500 ml

laVie được in trên chai.  
 MSX, RSD. Được in trên chai.  
 (Lưu ý: Hộp chai là vật nhô, dễ bị rách gây hư hại đi lại, đặc biệt là trẻ nhỏ. Không nên sử dụng không đúng hướng dẫn sử dụng sản phẩm. Không để chai gần lửa, ánh sáng trực tiếp, nơi ẩm ướt hoặc các loại hóa chất. Sản phẩm được xử lý bằng Công nghệ màng lọc.  
 Công ty TNHH La Vie Việt Nam  
 1900 1906  
 www.laviewater.com

Bong chai tài nguyên: Filtr. (Kính Văn Lâm, Hưng Yên, Việt Nam)  
 S.C. 01/17/14/14/2020

1.5 mm

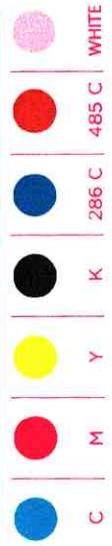
10 mm

15 pt



Nguyễn Như Thiện

La Vie 500ml – Hưng Yên



0.5 mm

205 mm

0.5 mm

12 mm  
2 mm

0.5 mm

42 mm

43 mm

10 mm

5 4 5



**Nguyễn Như Thiện**

**La Vie 350ml – Hung Yen**





Certificate VN19/00012

The management system of

## La Vie Limited Liability Company – Hung Yen Factory Branch



Ngoc Quynh Village, Nhu Quynh Town, Van Lam District,  
Hung Yen Province, Vietnam,

has been assessed and certified as meeting the requirements of

### ISO 14001:2015

For the following activities

**Production of bottled natural mineral water and drinking water**

This certificate is valid from 09 January 2019 until 09 January 2022  
and remains valid subject to satisfactory surveillance audits.  
Recertification audit due a minimum of 60 days before the expiration date.  
Issue 1. Certified since 09 January 2010



Authorised by

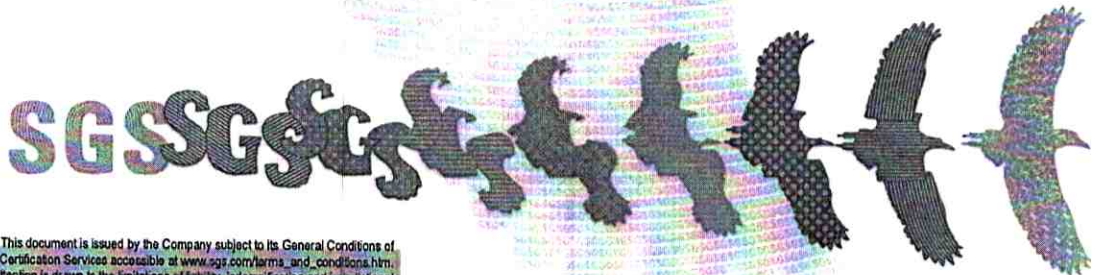
SGS United Kingdom Ltd  
Rossmore Business Park Ellesmere Port Cheshire CH65 3EN UK  
t +44 (0)151 350-6666 - f +44 (0)151 350-6600 [www.sgs.com](http://www.sgs.com)

HC SGS14001 2015 0118

Page 1 of 1



0005



This document is issued by the Company subject to its General Conditions of Certification Services accessible at [www.sgs.com/lama\\_and\\_conditions.htm](http://www.sgs.com/lama_and_conditions.htm). Attention is drawn to the limitations of liability, indemnification and jurisdictional issues established therein. The authenticity of this document may be verified at <http://www.sgs.com/en/certified-clients-and-products/certified-client-directory>. Any unauthorized alteration, forgery or falsification of the content or appearance of this document is unlawful and offenders may be prosecuted to the fullest extent of the law.



## GIẤY CHỨNG NHẬN ĐẦU TƯ

Số: 051 12 000 073

Chứng nhận lại lần đầu: Ngày 21 tháng 3 năm 2011

Điều chỉnh lần 2: Ngày 26 tháng 9 năm 2013

Căn cứ Luật Tổ chức HĐND và UBND ngày 26 tháng 11 năm 2003;

Căn cứ Luật Đầu tư số 59/2005/QH11 ngày 29/11/2005; Nghị định số 108/2006/NĐ-CP ngày 22/9/2006 của Chính phủ quy định chi tiết và hướng dẫn thi hành một số điều của Luật Đầu tư;

Căn cứ Luật Doanh nghiệp số 60/2005/QH11 ngày 29/11/2005; Nghị định số 43/2010/NĐ-CP ngày 15/4/2010 của Chính phủ về đăng ký doanh nghiệp;

Căn cứ Luật Thuế thu nhập doanh nghiệp năm 2008; Nghị định số 124/2008/NĐ-CP ngày 11/12/2008 của Chính phủ quy định chi tiết và hướng dẫn thi hành một số điều của Luật Thuế thu nhập doanh nghiệp;

Căn cứ Luật Thuế xuất khẩu, Thuế nhập khẩu ngày 14/6/2005; Nghị định số 87/2010/NĐ-CP ngày 13/8/2010 của Chính phủ quy định chi tiết thi hành Luật Thuế xuất khẩu, Thuế nhập khẩu và các văn bản pháp lý khác có liên quan;

Theo đề nghị của Sở Kế hoạch và Đầu tư tại Tờ trình số 942/TTr-SKHĐT ngày 17 tháng 9 năm 2013; đơn, hồ sơ của nhà đầu tư.

## ỦY BAN NHÂN DÂN TỈNH HUNG YÊN

Chứng nhận: Công ty TNHH LaVie

Giấy chứng nhận đầu tư số 0501022000040 do UBND tỉnh Long An cấp ngày 17/7/2007, thay đổi lần 5 ngày 22/6/2011; trụ sở: Quốc lộ 1A, khu phố Tương Khánh, phường Khánh Hậu, thành phố Tân An, tỉnh Long An.

Người đại diện theo pháp luật: ông Matthias Riehle; Chức vụ: Tổng Giám đốc; sinh ngày 03/7/1962; Quốc tịch: Đức; Hộ chiếu số C5NP6RH4Y do Stadt Kelkheim (Taunus) cấp ngày 01/6/2010.

Đăng ký thành lập Chi nhánh và thực hiện dự án đầu tư với nội dung sau:

### Điều 1. NỘI DUNG ĐĂNG KÝ HOẠT ĐỘNG CHI NHÁNH:

1. Tên Chi nhánh: CHI NHÁNH SẢN XUẤT CÔNG TY TNHH LAVIE TẠI HUNG YÊN
2. Địa chỉ: thôn Ngọc Quỳnh, thị trấn Như Quỳnh, huyện Văn Lâm, tỉnh Hưng Yên.
3. Ngành nghề kinh doanh:

STT	Mã Ngành	Tên Ngành
1	1104 4632	Nhập khẩu, xuất khẩu, thăm dò, khai thác, sản xuất và kinh doanh nước khoáng thiên nhiên, các loại đồ uống khác và sản phẩm thực phẩm.

(Doanh nghiệp chỉ được thực hiện các hoạt động kinh doanh những ngành nghề/kinh doanh có điều kiện khi đã đáp ứng đầy đủ các điều kiện theo quy định của pháp luật hiện hành).

4. Người đứng đầu Chi nhánh: Ông PHAM VĂN KÝ; Chức vụ: Giám đốc Chi nhánh; Sinh ngày: 07/12/1972; Giấy chứng minh nhân dân số 141649824 do Công an Hải Dương cấp ngày 04/10/2004; Hộ khẩu thường trú: Số 23 Trần Nhật Duật, phường Quang Trung, quận Hà Đông, thành phố Hà Nội. Chỗ ở hiện tại: Số 28, ngách 224/80 đường Hoàng Mai, quận Hoàng Mai, thành phố Hà Nội

## **Điều 2. NỘI DUNG DỰ ÁN ĐẦU TƯ**

1. Tên dự án đầu tư:

**NHÀ MÁY SẢN XUẤT NƯỚC KHOÁNG THIÊN NHIÊN VÀ NƯỚC UỐNG ĐÓNG CHAI**

2. Mục tiêu và quy mô của dự án:

- Mục tiêu: sản xuất nước khoáng thiên nhiên và nước uống đóng chai

- Quy mô: 510 triệu lít/năm.

3. Địa điểm thực hiện dự án: tại khu đất có diện tích 17.494 m<sup>2</sup> thuộc địa bàn thị trấn Như Quỳnh, huyện Văn Lâm, tỉnh Hưng Yên (diện tích khu đất được điều chỉnh theo Công văn số 1421/UBND - KTTH ngày 14/8/2008 về việc xử lý kết luận thanh tra sử dụng đất của Công ty TNHH Lavie thuộc địa bàn thị trấn Như Quỳnh, huyện Văn Lâm). Vị trí và kích thước khu đất như mặt bằng quy hoạch tổng thể điều chỉnh đã được Sở Xây dựng thẩm định ngày 12/8/2011.

4. Tổng vốn đầu tư: 176.758 triệu đồng, tương đương với 8.498.006 đô la Mỹ, trong đó:

- Vốn tự có: 73.019 triệu đồng, tương đương với 3.510.530 đô la Mỹ; chủ đầu tư đã góp đủ phần vốn góp để thực hiện dự án vào tháng 10 năm 2011.

- Vốn huy động khác: 103.739 triệu đồng, tương đương 4.987.476 đô la Mỹ.

Các nhà đầu tư cam kết góp đủ phần vốn góp trong thời gian 04 tháng kể từ ngày được cấp Giấy chứng nhận đầu tư điều chỉnh lần 1.

5. Thời hạn thực hiện dự án: 30 (ba mươi) năm, kể từ ngày 08/12/2000.

6. Tiến độ thực hiện dự án:

- Đối với mục tiêu đã được chấp thuận: Kể từ ngày được cấp Giấy chứng nhận đầu tư lần đầu:

+ Tháng thứ 1 - tháng thứ 4: hoàn thiện các thủ tục liên quan đến việc điều chỉnh quy mô dự án;

+ Tháng thứ 5 - tháng thứ 12: xây dựng bổ sung các hạng mục công trình và lắp đặt trang thiết bị;

+ Tháng thứ 13: đưa toàn bộ dự án đi vào hoạt động sản xuất, kinh doanh.

- Đối với mục tiêu đề nghị bổ sung: Kể từ ngày được cấp Giấy chứng nhận đầu tư điều chỉnh lần 1:

+ Từ tháng thứ 1 đến tháng thứ 4: xây dựng bổ sung các hạng mục công trình và lắp đặt máy móc thiết bị

+ Từ tháng thứ 5: đưa dự án đi vào hoạt động.

7. Các ưu đãi đối với dự án:

7.1. Về thuế thu nhập doanh nghiệp:

Doanh nghiệp tiếp tục được hưởng các ưu đãi về thuế cho khoảng thời gian còn lại (nếu có) theo quy định của pháp luật về thuế tại thời điểm dự án đi vào hoạt động.

*Đối với phần dự án điều chỉnh:* Mức thuế suất thuế thu nhập doanh nghiệp và thời hạn miễn giảm thuế thu nhập doanh nghiệp được áp dụng theo quy định của pháp luật hiện hành về thuế tại thời điểm chủ đầu tư chính thức đưa dự án điều chỉnh vào hoạt động sản xuất kinh doanh.

7.2. Về thuế xuất nhập khẩu: Doanh nghiệp được hưởng các ưu đãi về thuế nhập khẩu đối với hàng hoá nhập khẩu tạo tài sản cố định theo quy định của pháp luật thuế xuất khẩu, thuế nhập khẩu có hiệu lực tại thời điểm đăng ký Tờ khai Hải quan hàng hoá xuất khẩu, nhập khẩu.

8. Trách nhiệm của chủ đầu tư:

Sau khi được cấp Giấy chứng nhận đầu tư điều chỉnh, chủ đầu tư có trách nhiệm:

- Triển khai thực hiện dự án theo đúng mục tiêu, tiến độ đã cam kết. Trường hợp chủ đầu tư không thực hiện đúng mục tiêu dự án và tiến độ đã được chấp thuận thì không được hưởng các chính sách về ưu đãi;

- Nghiêm túc thực hiện các quy định về bảo vệ môi trường theo quy định của Nghị định số 29/2011/NĐ-CP ngày 18/4/2011 của Chính phủ quy định về đánh giá môi trường chiến lược, đánh giá tác động môi trường, cam kết bảo vệ môi trường;

- Lập Hồ sơ thiết kế cơ sở trình cơ quan Nhà nước có thẩm quyền thẩm định theo quy định tại Nghị định số 12/2009/NĐ-CP ngày 12/02/2009 của Chính phủ về quản lý đầu tư xây dựng công trình; Thông tư số 03/2009/TT-BXD ngày 26/3/2009 quy định chi tiết một số nội dung của Nghị định số 12/2009/NĐ-CP ngày 12/02/2009 của Chính phủ về quản lý đầu tư xây dựng công trình; Nghị định số 83/2009/NĐ-CP ngày 15/10/2009 của Chính phủ về sửa đổi, bổ sung một số điều Nghị định số 12/2009/NĐ-CP ngày 12/02/2009;

- Xây dựng các hạng mục đúng như mặt bằng quy hoạch tổng thể đã được Sở Xây dựng thẩm định ngày 12/8/2011;

- Tuân thủ các quy định của pháp luật hiện hành liên quan đến lĩnh vực hoạt động của công ty, quy định của Giấy chứng nhận đầu tư, các quy định về phòng chống cháy nổ, an toàn lao động và các vấn đề khác liên quan đến việc triển khai thực hiện dự án tại địa điểm đã đăng ký;

- Chịu sự kiểm tra giám sát của các cơ quan nhà nước có thẩm quyền và tuân thủ các quy định tại Nghị định số 113/2009/NĐ-CP ngày 15/12/2009 của Chính phủ về giám sát, đánh giá đầu tư (mẫu số 6 quy định tại Thông tư số 13/2010/TT-BKH ngày 02/6/2010 của Bộ Kế hoạch và Đầu tư quy định về mẫu báo cáo giám sát, đánh giá đầu tư) và các văn bản quy phạm pháp luật liên quan;

Thực hiện nghiêm các quy định của Luật Doanh nghiệp, Luật Đầu tư, Luật Bảo vệ môi trường và các quy định khác của pháp luật hiện hành; Trường hợp dự án có nhu cầu khoan thăm dò, khai thác sử dụng nước dưới đất thì phải lập hồ sơ xin phép thăm dò, khoan, khai thác sử dụng nước dưới đất để được thẩm định và cấp phép trước khi tiến hành thăm dò, khoan, khai thác nước dưới đất.

- Việc thực hiện dự án đầu tư: Dự án đã được cấp Giấy chứng nhận đầu tư mà sau 12 (mười hai) tháng mà nhà đầu tư không triển khai hoặc dự án chậm tiến độ quá 12 (mười hai) tháng so với tiến độ thực hiện dự án đầu tư quy định tại Giấy chứng nhận đầu tư thì bị thu hồi Giấy chứng nhận đầu tư;

- Việc sử dụng đất đai: Đối với khu đất được thuê mà nhà đầu tư không sử dụng trong thời gian 12 (mười hai) tháng liên hoặc tiến độ sử dụng đất chậm hơn 24 (hai mươi bốn) tháng so với tiến độ ghi trong dự án đầu tư, kể từ ngày nhận bàn giao đất ngoài thực địa mà không được cơ quan Nhà nước có thẩm quyền cho thuê đất cho phép thì sẽ bị thu hồi.

**Điều 3.** Giấy chứng nhận đầu tư này đồng thời là Giấy chứng nhận đăng ký doanh nghiệp và được lập thành 02 (hai) bản gốc: 01 (một) bản lưu tại Ủy ban nhân dân tỉnh Hưng Yên, 01 (một) bản cấp cho **CHI NHANH SẢN XUẤT CÔNG TY TNHH LAYIE TẠI HUNG YÊN** và thay thế Giấy chứng nhận đầu tư số 05112000073 do UBND tỉnh Hưng Yên chứng nhận đăng ký lần đầu ngày 21/3/2011, điều chỉnh lần 1 ngày 22/6/2012.

**Nơi nhận:**

- Các Bộ: KHĐT (Cục ĐTN), TC,
- Chủ tịch, các PCT UBND tỉnh;
- Shánh Văn phòng UBND tỉnh;
- Các sở, ngành: KHĐT, TC, CP, Ngân hàng
- Nhà nước tỉnh;
- UBND huyện Văn Lâm;
- UBND thị trấn Như Quỳnh;
- Lưu: VT, NV<sup>PH</sup>

TM. ỦY BAN NHÂN DÂN TỈNH  
KT. CHỦ TỊCH  
PHÓ CHỦ TỊCH



Nguyễn Xuân Thời

CHUNG THỰC BẢN SAO DÙNG VỚI BẢN CHÍNH  
Số chứng thực: 1.0.1.2.5. Quyển số: 0.2 SCP/BS  
Nam Đồng ngày: 02-10-2013



PHÓ CHỦ TỊCH

Phạm Thị Thủy Hà

S.G.C.N  
TRÁC  
O. ĐỒNG

NG.Đ.Đ.Đ.