

CỘNG HÒA XÃ HỘI CHỦ NGHĨA VIỆT NAM

Độc lập – Tự do – Hạnh phúc

CHI CỤC AN TOÀN VỆ SINH THỰC PHẨM	
CÔNG	Số: 375 ngày 13/8/2019
VĂN	CHUYÊN
ĐẾN	Lãnh đạo CC
	Phòng: Một cục
	Sao: Lưu hồ sơ

BẢN TỰ CÔNG BỐ SẢN PHẨM

Số: 04/NGUỒN VIỆT/2019

I. Thông tin về thương nhân tự công bố sản phẩm:

Thương nhân: **CÔNG TY TRÁCH NHIỆM HỮU HẠN XUẤT NHẬP KHẨU VÀ THƯƠNG MẠI NGUỒN VIỆT**

Địa chỉ: Đường Nguyễn Văn Linh, Phường Dị Sĩ, Thị xã Mỹ Hòa, Tỉnh Hưng Yên, Việt Nam.

Điện thoại: 024 6686 4664

Mã số doanh nghiệp: 0900995189

II. Thông tin sản phẩm:

1. Tên sản phẩm: **SỮA TƯƠI TIẾT TRÙNG MLEKO LOWICKIE 3,2%**

2. Thành phần: 100% Sữa tươi tiệt trùng

3. Thời hạn sử dụng sản phẩm:

- Thời hạn sử dụng: 12 tháng kể từ ngày sản xuất.

NSX, HSD xem PROD, EXP trên bao bì sản phẩm

4. Chất liệu bao bì và quy cách đóng gói:

- Bao bì: Sản phẩm được đựng trực tiếp trong bao bì hộp giấy. Bao bì đảm bảo an toàn thực phẩm theo quy định Bộ Y Tế.

- Thể tích thực ở 20 độ C: 1 L/hộp hoặc theo nhu cầu thị trường.

5. Tên và địa chỉ cơ sở sản xuất sản phẩm:

+ Xuất xứ: Ba Lan

+ Sản xuất tại: Okregowa Spoldzielnia Mleczarska w Lowiczu

+ Địa chỉ: Ul.Przemyslowa 3, 99-400 Lowicz

III. Mẫu nhãn sản phẩm: Có mẫu nhãn đính kèm

IV. Yêu cầu về an toàn thực phẩm:



Tổ chức, cá nhân sản xuất, kinh doanh thực phẩm đạt yêu cầu về an toàn thực phẩm theo:

QCVN 5-1:2010/BYT, QUY CHUẨN KỸ THUẬT QUỐC GIA ĐỐI VỚI CÁC SẢN PHẨM SỮA DẠNG LÔNG

STT	TÊN CHỈ TIÊU	ĐƠN VỊ TÍNH	MỨC CÔNG BỐ
1	Thủy Ngân (Hg)	mg/kg	≤ 0,05
2	Chì (Pb)	mg/kg	≤ 0,02
3	Cadmi	mg/kg	≤ 1
4	Aflatoxin M1	µg/kg	≤ 0,5
5	Melamin	µg/kg	≤ 2,5
6	Tổng số vi sinh vật hiếu khí	µg/kg	≤ 100
7	Coliforms	µg/kg	không có
8	E.coli	µg/kg	không có
9	S.aureus	CFU/g	không có
10	Salmonella, spp	CFU/g	không có
11	Enterobacteriaceae	CFU/ml	≤ 5
12	Listeria monocytogenes	CFU/ml	100

Chúng tôi xin cam kết thực hiện đầy đủ các quy định của pháp luật về an toàn thực phẩm và hoàn toàn chịu trách nhiệm về tính pháp lý của hồ sơ công bố và chất lượng, an toàn thực phẩm đối với sản phẩm đã công bố./.

Tỉnh Hưng Yên, ngày 12 tháng 08 năm 2019



ĐẠI DIỆN THƯƠNG NHÂN

GIÁM ĐỐC

Nguyễn Thị Kim Chi



SỮA TƯƠI TIỆT TRÙNG MLEKO LOWICKIE 3.2%



GIÁM ĐỐC
Nguyễn Thị Kim Chi

Thành phần: 100% sữa tươi tiệt trùng

Hướng dẫn sử dụng: Sản phẩm dùng uống trực tiếp.

Bảo quản sản phẩm: Bảo quản ở nhiệt độ từ 2°C đến 25°C. Sau khi mở nắp bảo quản trong ngăn mát tủ lạnh không quá 48 tiếng

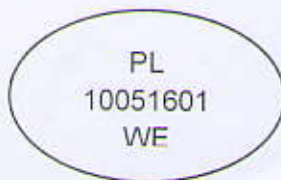
Chất lượng bao bì: Sản phẩm được đóng trong hộp giấy đảm bảo vệ sinh an toàn thực phẩm theo quy định của Bộ y tế.

Thời hạn sử dụng: 12 tháng kể từ ngày sản xuất . NSX, HSD xem trên bao bì sản phẩm

Thông tin cảnh báo an toàn: Không sử dụng sản phẩm khi hết hạn sử dụng.

Thể tích thực: **1 lít**

Số tự Công bố: 04/NV/2019



Xuất xứ: Ba Lan

Sản xuất tại: Okręgowa Spółdzielnia Mleczarska w Łowiczu

Địa chỉ: ul. Przemysłowa 3, 99-400 Łowicz

**Nhập khẩu và chịu trách nhiệm về
chất lượng sản phẩm:**

**CÔNG TY TNHH XUẤT NHẬP KHẨU VÀ
THƯƠNG MẠI NGUỒN VIỆT**

Địa chỉ: Đường Nguyễn Văn Linh, Phường Dị Sử, Thị xã Mỹ Hào, Tỉnh Hưng Yên, Việt Nam. Điện thoại: 024 6686 4664



GIÁM
Nguyễn Văn



UHT milk
3.2% fat content

3,2%
zawartość tłuszczu

mleko

Łowickie

1Le



3,2%
zawartość tłuszczu

mleko

Łowickie

1Le



Mleko UHT / UHT milk
zawartość tłuszczu 3,2% / fat content 3.2%

Najlepiej spożyć przed:

data i numer partii podane na górze opakowania.
Przechowywać w temperaturze od 2°C do 25°C.
Po otwarciu opakowania przechowywać
w warunkach chłodniczych nie dłużej niż 48 godzin.

Best Before Date: date and lot number see top of pack.

Store at temperature from 2°C to 25°C.

After opening keep refrigerated for
no longer than 48 hours.

**Okręgowa Spółdzielnia Mleczarska
w Łowiczu**

ul. Przemysłowa 3, 99-400 Łowicz
www.mleczarnia.łowicz.pl
Wyprodukowano w Polsce.
Produced in Poland.

PL
10051601
WE



GIÁM ĐỐC
Nguyễn Thị Kim娥



Mleko UHT / UHT milk
zawartość tłuszczu 3,2% / fat content 3.2%

Wartość odżywcza / Nutrition value	w 100 ml/ per 100 ml
Wartość energetyczna / Energy	249 kJ/60 kcal
Tłuszcz / Fat	3,2 g
w tym kwasy tłuszczowe nasycone / of which Saturates	1,9 g
Węglowodany / Carbohydrate	4,7 g
w tym cukry / of which Sugars	4,7 g
Białko / Protein	3,0 g
Sól / Salt	0,10 g

Zawartość soli wynika wyłącznie
z obecności naturalnie występującego sodu.
The salt content is exclusively due to
the presence of naturally occurring sodium.

Objętość netto / Net volume:

1Le





GIÁM ĐỐC

Nguyễn Thị Kim Chi

Najlepiej spożyć przed / numer partii:
Best Before Date / lot number:

PROD: 05.03.2019 L1
EXP: 05.03.2020 000783

3,2%

zawartość tłuszczu

Łowickie

mleko UHT

łatwe otwieranie

WYŚ

na le

PHIẾU KẾT QUẢ THỬ NGHIỆM

TEST REPORT

Số/No: 1580/19 / QC-PTN

- Tên mẫu thử / Name of sample: Sữa tươi tiệt trùng Mleko Lowickie 3,2%
- Ký hiệu mẫu / Sample No.: 2019/0240-1/HS1
- Tình trạng mẫu / Status of sample: 01 hộp
- Ngày nhận mẫu / Date of receiving: 21/03/2019
- Nơi gửi mẫu / Customer: Công ty TNHH Xuất nhập khẩu và Thương mại Nguồn Việt
Địa chỉ: Km24, Quốc lộ 5, thôn Phan Bội, xã Dị Sử, huyện Mỹ Hào, tỉnh Hưng Yên, Việt Nam
- Thời gian thử nghiệm / Test duration: Từ ngày / From: 21/03/2019 đến ngày / To: 16/04/2019
- Nơi thử nghiệm / Place of testing: Phòng TN Hóa Sinh- 37 Phạm Tuấn Tài, Bắc Từ Liêm, Hà Nội

BẢN SAO

KẾT QUẢ THỬ NGHIỆM TEST RESULT

STT Item	Tên chỉ tiêu thử Specifications	Đơn vị Unit	Phương pháp thử Test methods	Kết quả Results
1	Vi sinh vật hiếu khí*	CFU/ml	TCVN 4884-1:2015	KPH (< 1,0)
2	<i>E. coli</i> *	CFU/ml	TCVN 7924-2:2008	KPH (< 1,0)
3	Coliforms*	CFU/ml	TCVN 6848:2007	KPH (< 1,0)
4	<i>S. aureus</i> *	CFU/ml	TCVN 4830-1:2005	KPH (< 1,0 x 10 ¹)
5	Enterobacteriaceae*	CFU/ml	TCVN 5518-2:2007	KPH (< 1,0)
6	<i>Listeria monocytogenes</i>	CFU/ml	TCVN 7700-2:2007	KPH (< 1,0 x 10 ¹)
7	Salmonella* /25ml		TCVN 4829:2005	KPH
8	Chì*	mg/kg	TCVN 7602:2007	KPH (LOD = 0,02)
9	Cadimi*	mg/kg	AOAC 999.11.2012	KPH (LOD = 0,02)
10	Thủy ngân*	mg/kg	TCVN 7604:2007	KPH (LOD = 0,05)
11	Aflatoxin M1	µg/kg	HD/HS1/111	KPH (LOD = 0,02)
12	Melamin	mg/kg	TCVN 9048:2012	KPH (LOD = 0,001)

Ghi chú: (*) là các chỉ tiêu đã được công nhận VILAS (ISO/IEC 17025:2005).

KPH là không phát hiện.

Hà Nội, ngày 16 tháng 04 năm 2019

Thử nghiệm viên
Analyst

Phòng Thử nghiệm Hóa sinh
Biochemical Testing Lab

Giám đốc
Director


Lê Quỳnh Diệp


VILAS 710

CHUNG THỰC BẢN SAO ĐÚNG VỚI BẢN CHÍNH
Số đăng ký: 71.8.9
Quyển số: 01 - SC/FBS
Ngày: 13-08-2019


TRUNG TÂM
CHỨNG NHẬN
PHÙ HỢP

KT. CHỦ TỊCH
PHÓ CHỦ TỊCH
PHÓ GIÁM ĐỐC
Lê Thị Ngọc
Trần Quốc Quân