

**CỘNG HÒA XÃ HỘI CHỦ NGHĨA VIỆT NAM**  
**Độc lập - Tự do - Hạnh phúc**

**BẢN TỰ CÔNG BỐ SẢN PHẨM**

Số: 02HY/La Vie/2018

**I. Thông tin về tổ chức, cá nhân tự công bố sản phẩm**

Tên tổ chức, cá nhân: Chi nhánh sản xuất Công ty TNHH La Vie tại Hưng Yên

Địa chỉ: Quốc lộ 5, Thôn Ngọc Quỳnh, thị trấn Như Quỳnh, huyện Văn Lâm, tỉnh Hưng Yên.

Điện thoại: 02213986448

Fax: 02213986447

E-mail: huong.ngo@laviewater.com

Mã số doanh nghiệp: 1100101187-003

Số Giấy chứng nhận cơ sở đủ điều kiện ATTP: 29/2016/ATTP-CNDK; Ngày Cấp/Nơi cấp: 09/06/2016, Chi Cục an toàn vệ sinh thực phẩm tỉnh Hưng Yên

**II. Thông tin về sản phẩm**

1. Tên sản phẩm: Nước khoáng thiên nhiên La Vie.

2. Thành phần: Nước-khoáng thiên nhiên

3. Thời hạn sử dụng sản phẩm:

- 24 tháng với các dung tích 330 ml; 350 ml; 500 ml; 1,5L, 6L

- 8 tháng với dung tích 19L

4. Quy cách đóng gói và chất liệu bao bì:

- Đóng chai với dung tích 330 ml; 350ml; 500 ml; 1,5L; 6L; 19L

- Chất liệu bao bì: chai PET.

5. Tên và địa chỉ cơ sở sản xuất sản phẩm (trường hợp thuê cơ sở sản xuất):.....



### III. Mẫu nhãn sản phẩm

*Đính kèm là mẫu nhãn sản phẩm dự kiến*

### IV. Yêu cầu về an toàn thực phẩm

Tổ chức, cá nhân sản xuất, kinh doanh thực phẩm đạt yêu cầu về an toàn thực phẩm theo:

- Quy chuẩn kỹ thuật Quốc gia số QCVN 6-1 : 2010/BYT: Quy chuẩn kỹ thuật quốc gia đối với nước khoáng thiên nhiên và nước uống đóng chai.

Chúng tôi xin cam kết thực hiện đầy đủ các quy định của pháp luật về an toàn thực phẩm và hoàn toàn chịu trách nhiệm về tính pháp lý của hồ sơ công bố và chất lượng, an toàn thực phẩm đối với sản phẩm đã công bố./.

Hưng Yên, ngày 26 tháng 02 năm 2018

**ĐẠI DIỆN TỔ CHỨC, CÁ NHÂN**



Võ Thị Thanh Tâm



## KẾT QUẢ THỬ NGHIỆM

### TEST RESULT

1. Tên mẫu thử /Name of sample: **Thành phẩm nước khoáng thiên nhiên 0,35L**  
**NSX: 21/10/2017**  
**HSD: 1/10/2019**
2. Khách hàng /Customer: **Chi nhánh sản xuất công ty TNHH La Vie tại Hưng Yên**
3. Số lượng mẫu /Quantity: **02 thùng**
4. Ngày nhận mẫu /Date of receiving: **26/ 10 /2017**
5. Tình trạng mẫu /Status of sample: **Mẫu đựng trong bình, có nhãn sản phẩm**
6. Thời gian thử nghiệm / Test duaration: **Từ ngày/From: 26/ 10 /17 đến ngày/To: 30/ 11 /17**

ST T	Tên chỉ tiêu	Phương pháp thử	Giới hạn phát hiện	Mức QCVN 6-1:2010/BYT <sup>(*)</sup>	Kết quả
1	Hàm lượng Sb mg/l	TCVN 6665 : 2011	0,001	≤ 0,005	Không phát hiện
2	Hàm lượng As (**) mg/l	TCVN 6626 : 2000	0,001	≤ 0,01	Không phát hiện
3	Hàm lượng Ba mg/l	TCVN 6665 : 2011	0,05	≤ 0,7	Không phát hiện
4	Hàm lượng B mg/l	TCVN 6665 : 2011	0,05	≤ 5	Không phát hiện
5	Hàm lượng Cd (**)- mg/l	TCVN 6197: 2008	0,001	≤ 0,003	Không phát hiện
6	Hàm lượng Cr mg/l	TCVN 6665 : 2011	0,05	≤ 0,05	Không phát hiện
7	Hàm lượng Cu mg/l	TCVN 6665 : 2011	0,05	≤ 1	Không phát hiện
8	Hàm lượng CN mg/l	TK TCVN 6181: 1996	0,01	≤ 0,07	Không phát hiện
9	Hàm lượng F mg/l	TK EPA 300.01 + Application of note Hitachi	0,5	- <sup>2)</sup>	Không phát hiện
10	Hàm lượng Mn mg/l	TCVN 6665 : 2011	0,05	≤ 0,4	Không phát hiện
11	Hàm lượng Hg mg/l	TK EPA 7470A	0,001	≤ 0,001	Không phát hiện
12	Hàm lượng Ni mg/l	TCVN 6665 : 2011	0,005	≤ 0,02	Không phát hiện
13	Hàm lượng NO <sub>3</sub> mg/l	APHA 4500-NO <sub>3</sub> B	0,1	≤ 50	0,9
14	Hàm lượng NO <sub>2</sub> mg/l	TCVN 2658 : 1978	0,01	≤ 0,1	0,04
15	Hàm lượng Se mg/l	TCVN 6665 : 2011	0,001	≤ 0,01	Không phát hiện
16	Hàm lượng Pb mg/l	TCVN 6665: 2011	0,005	≤ 0,01	Không phát hiện
17	Hàm lượng PCB μg/l	APHA 6630	0,01	- <sup>3)</sup>	Không phát hiện
18	Hàm lượng cacbua hydro thơm đa vòng, μg/l	SMEWW 6440 B	0,1	- <sup>3)</sup>	Không phát hiện
19	Hàm lượng dầu khoáng, mg/l	NF EN ISO9377-2:2000	0,01	- <sup>3)</sup>	Không phát hiện
20	Hàm lượng chất hoạt động bề mặt mg/l	TCVN 6622/1: 2000	0,5	- <sup>3)</sup>	Không phát hiện



(còn tiếp)

1. **Phiếu kết quả này chỉ có giá trị đối với mẫu thử do khách hàng đưa tới.**  
*This test results is value only for samples taken by customer.*
2. **Không được trích sao một phần kết quả này nếu không được sự đồng ý của trung tâm Kỹ thuật 1.**  
*This test results shall not reproduced except in full, without the written approved of QUATEST 1.*
3. **Tên mẫu và tên khách hàng được ghi theo yêu cầu của khách hàng.**



Số/No: 2017/2682/TKV/14

Trang/Page: 2/2

## KẾT QUẢ THỬ NGHIỆM

TEST RESULT

( tiếp trang 1)

STT	Tên chỉ tiêu	Phương pháp thử	Giới hạn phát hiện	Mức QCVN 6-1:2010/BYT(*)	Kết quả
21	Tổng dư lượng thuốc bảo vệ thực vật nhóm photpho hữu cơ, $\mu\text{g/l}$ (o,o,o-triethylphosphorothioate, sulfotep, phorate, dimethoate, disulfoton, methyl parathion, parathion, famphur)	US EPA 507	0,01	KQĐ	Không phát hiện
22	Tổng dư lượng thuốc bảo vệ thực vật nhóm clo hữu cơ, $\mu\text{g/l}$ (Aldrin, BHC, 4,4-DDD, 4,4-DDT, Dieldrin, EndosulfanI, EndosulfanII, Endosulfan sulfate, Endrin, Endrin aldehyde, Heptachlor, Heptachlor epoxide (B))	SMEWW 6630 (EPA 608)	0,01	KQĐ	Không phát hiện
23	Coliforms ,(**) CFU/250ml	TCVN 6187-1:2009	-	0	Không có
24	E.coli (**) , CFU/250ml	TCVN 6187-1:2009	-	0	Không có
25	Feacal streptococci (**) CFU/250ml	ISO 7899-2 : 2000	-	0	Không có
26	Bào tử vi khuẩn kỵ khí khử sunfit (Clostridia) (**) CFU/50ml	ISO 6461-2 : 1986	-	0	Không có
27	Pseudomonas aeruginosa (**) CFU/250ml	TCVN 8881 : 2011	-	0	Không có

(\*\*): Chỉ tiêu được công nhận Vilas

(\*) QCVN 6-1:2010/BYT – Quy chuẩn kỹ thuật Quốc Gia đối với nước khoáng thiên nhiên và nước uống đóng chai (Phụ lục I).

(2): theo điểm b, khoản 2.3.3, mục 2 của qui chuẩn này.

KQĐ: Không qui định

**PHỤ TRÁCH PHÒNG THỬ NGHIỆM  
 HÓA-THỰC PHẨM**

  
 Đỗ Văn Thích

Hà Nội, ngày 11 tháng 12 năm 2017

**GIÁM ĐỐC**



**PHÓ GIÁM ĐỐC**

*Nguyễn Ngọc Châm*

15

25 FOLDING

94,5 mm

FOLDING

775

35

178 mm



GIÀM ĐỐC NHÀ MÁY  
*Võ Thị Thanh Tâm*



Overlap area 8mm (downside)

NSX DD. MM. YYYY HH:MM  
 HSD DD. MM. YYYY

Mức khoáng Thiên Nhiên La Vie

Disney FROZEN

La Vie Natural Mineral Water



**Mạch Đan**

Nước là một phần tất yếu của cuộc sống và chiếm 60% trọng lượng cơ thể của trẻ em.



Tu Van  
 1900 1906

**100% khoáng thiên nhiên**

Nước khoáng La Vie có hàm lượng khoáng chất 100% tự nhiên, được chiết xuất từ các mạch nước ngầm sâu dưới lòng đất.

Thành phần dinh dưỡng	100ml (3.38 fl.oz)
Calories (kcal)	0
Carbohydrate (g)	0
Protein (g)	0
Total Solids (g)	0.1
Total Dissolved Solids (g)	0.1
Total Solids (g)	0.1

**MSK HSD - được in trên đây.**

Hiện tại, hàng chính hãng của chúng tôi chỉ được phân phối tại các siêu thị và trung tâm thương mại lớn. Sản phẩm được phân phối tại các siêu thị và trung tâm thương mại lớn.

**Sản phẩm của chúng tôi**

EMILIA LA VIE

02.16.1900.1906

02.16.1900.1906

02.16.1900.1906

©Disney





15 25 FOLDING

94,5 mm

FOLDING

715

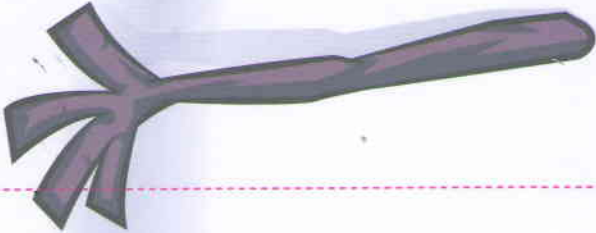
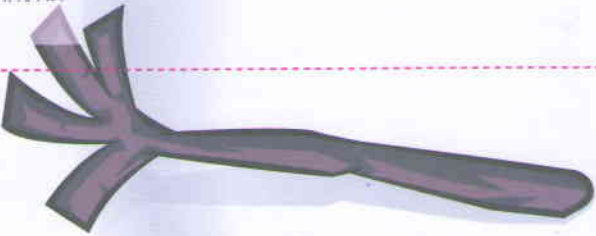
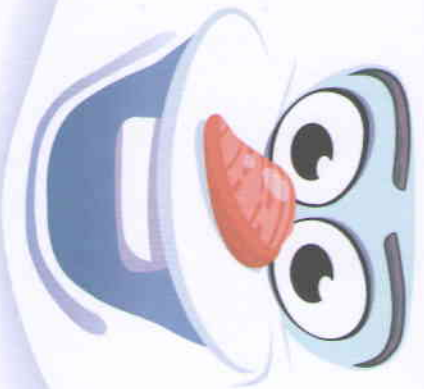
35

178 mm



Overlap area 8mm (downside)

NSX DD.MM.YYYY HH:MM  
HSD DD.MM.YYYY



Nước khoáng Thiên Nhiên La Vie

Disney FROZEN

la Vie Natural Mineral Water



Mạch ban

Nước là một phần rất nhỏ của cuộc sống và chiếm tới 50% trong lượng cơ thể của trẻ em



Tư Vấn 1910 1908

100% khoáng thiên nhiên

Được chiết xuất từ các nguồn khoáng thiên nhiên tự nhiên, không thêm bất kỳ chất tạo ngọt nhân tạo nào.

Calci (Ca)	20,7 mg/l	100% DV*
Magiê (Mg)	10,3 mg/l	20% DV*
Sắt (Fe)	0,15 mg/l	3% DV*
Kali (K)	10,3 mg/l	20% DV*
Canxi (Ca)	20,7 mg/l	42% DV*
Phospho (P)	0,15 mg/l	3% DV*
Natri (Na)	0,1 mg/l	2% DV*
Đường	0 mg/l	0% DV*

NSX, HSD: Được in trên chai.  
Lưu ý: Tập thể dục vừa phải, hạn chế ăn thực phẩm nhiều muối, hạn chế ăn đồ chiên xào, hạn chế ăn đồ ngọt, hạn chế ăn đồ béo, hạn chế ăn đồ cay nóng, hạn chế ăn đồ chua, hạn chế ăn đồ lạnh, hạn chế ăn đồ cứng, hạn chế ăn đồ nóng, hạn chế ăn đồ chua, hạn chế ăn đồ cay nóng, hạn chế ăn đồ lạnh, hạn chế ăn đồ cứng, hạn chế ăn đồ nóng.

Sản phẩm gia công tại  
CÔNG TY TNHH LA VIE  
ĐỊA CHỈ: KINH LỘ - TỈNH HÀ  
LƯƠNG  
Số điện thoại: 1910 1908  
Website: www.lavie.vn  
Số tài khoản: LA 5001010  
The tích nước: 330 ml

©Disney



GIÀM ĐỐC NHÀ MÁY  
Vũ Thị Thanh Xuân

15 25 FOLDING 94,5 mm FOLDING 715 55

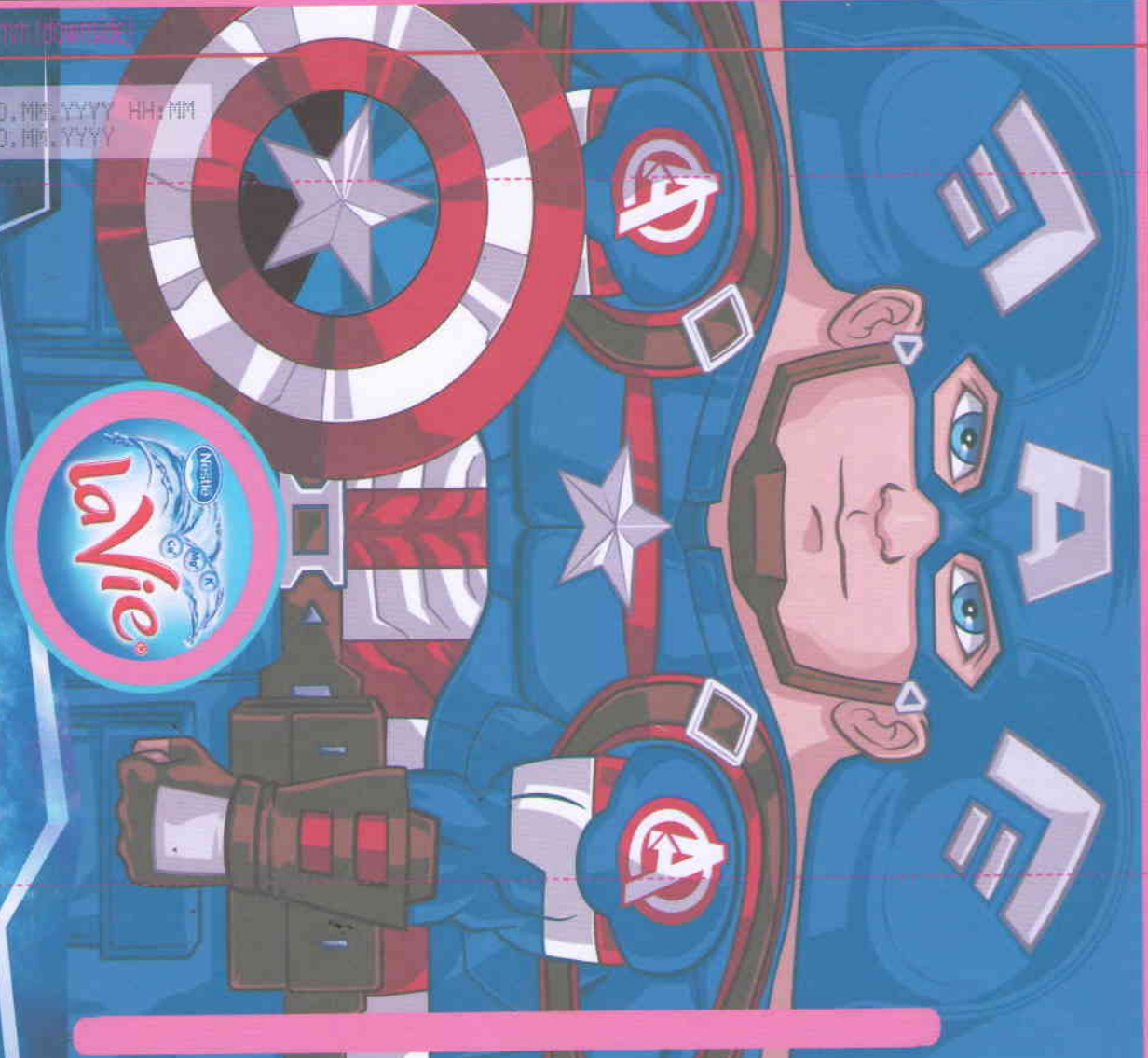


178 mm

GIẤM ĐỐC NHÀ MÁY  
*Ms. Thi Thanh Tâm*

Overlap area (mark to download)

NSX DD, MM, YYYY HH:MM  
 HSD DD, MM, YYYY



Nước Khoáng Thiên Nhiên La Vie



La Vie Natural Mineral Water

**Mách bạn**  
 Nước là một phần rất yêu của cuộc sống và chiếm tới 60% tổng lượng cơ thể của trẻ em.



**100% khoáng thiên nhiên**  
 Nước khoáng La Vie có hàm lượng khoáng chất (120 mg/l) cao hơn bình thường và được chứng minh là tốt cho sức khỏe.

Điện giải phân tích (mg/l)	100 (tổng)
Serium (mg/l)	2522
Canxi (mg/l)	100 (tổng)
Magnesium (mg/l)	10 (tổng)
Fluoride (ppb)	40 (tổng)
Na+Cl	40 (tổng)
SO4	100 (tổng)

**MIN. HSD: Bức xạ tia gamma.**  
 Lưu ý: Hãy nhớ là sản phẩm của nhà sản xuất nước khoáng chất thiên nhiên. Sản phẩm này chỉ sử dụng nước khoáng thiên nhiên và không chứa bất kỳ chất nhân tạo nào khác. Các loại nước khoáng khác có thể chứa các chất nhân tạo như hương liệu, chất tạo ngọt, chất bảo quản, chất tạo màu, v.v.

Sản phẩm của công ty  
**THỊNH LA VIE**  
 Địa chỉ: Văn Lâm - Hưng Yên  
 Tổng đài tư vấn: 1900 1906  
 Sản phẩm: Nước khoáng thiên nhiên La Vie  
 Mã vạch: 8 9335005 801104  
 Mã vạch thực: 350 ml  
 © MARVEL





GIÀM ĐỐC NHÀ MÁY  
Võ Văn Khánh Tâm



178 mm

15 25 HOLDING 94,5 mm HOLDING 775 55

Overlap area 5mm (0.2 inch)

NSX DD.MM.YYYY HH:MM  
HSD DD.MM.YYYY



Nước Khoáng Thiên Nhiên La Vie



La Vie Natural Mineral Water

**Mạch ban**  
Nước là một phần rất yếu của sức sống và chiếm tới 60% trọng lượng cơ thể của trẻ em.



Tư Vấn  
1000 1906

**100% khoáng thiên nhiên**  
Được sản xuất và đóng gói trong môi trường sạch và đạt chuẩn quốc tế.

Energy (kJ/100ml)	119 (28 kcal)
Sodium (mg/l)	20 (2 mg)
Calcium (mg/l)	19 (3 mg)
Magnesium (mg/l)	19 (2 mg)
Potassium (mg/l)	41 (2 mg)
Iron (mg/l)	0.1 (0 mg)
Total	519 (99 mg)

**NSX, HSD:** Được in trên đây.

Lưu ý: Phải chú ý sát nhãn, cần thận trọng khi mua nước uống cho trẻ em. Khi mua cần kiểm tra kỹ nhãn mác, hạn sử dụng, ngày sản xuất, hạn sử dụng, nơi sản xuất, địa chỉ phân phối, địa chỉ bán hàng để tránh mua nhầm hàng giả.

Sản phẩm của công ty TNHH L'VIE

Địa chỉ: 1000/1906 - Tân Phú - Thành phố Hồ Chí Minh  
Số điện thoại: 1000 1906  
Website: www.lavie.vn



15 25 FOLDING 94,5 mm FOLDING 715 35



178 mm

GIÁM ĐỐC NHÀ MÁY  
Vũ Thị Thanh Tâm



(Overlap area 8mm (top & side))

NSX DD.MM.YYYY HH:MM  
HSD DD.MM.YYYY



Nước Khoáng Thiên Nhiên La Vie



La Vie Natural Mineral Water



**Mạch bari**  
Nước là một phần tất yếu của cuộc sống và chiếm tới 60% trọng lượng cơ thể của trẻ em.



**100% khoáng thiên nhiên**

Được sản xuất từ nước khoáng thiên nhiên tự nhiên ở Việt Nam, được tinh chế bằng công nghệ tiên tiến nhất để giữ lại các khoáng chất tự nhiên và loại bỏ các tạp chất.

Calci (Ca)	116-159 mg/l
Sắt (Fe)	30-77 mg/l
Canxi (Ca)	10-31 mg/l
Magnesi (Mg)	16-55 mg/l
Phospho (P)	4-10 mg/l
Đồng (Cu)	4-14 mg/l
Thủy ngân (Hg)	< 1 mg/l
TDS	335-507 mg/l

**NSX, HSD:** Được in trên chai.

Chai y-không chứa chì vượt quá giới hạn cho phép, được sản xuất bằng công nghệ tiên tiến nhất để loại bỏ các tạp chất và giữ lại các khoáng chất tự nhiên. Sản phẩm được sản xuất bằng công nghệ tiên tiến nhất để giữ lại các khoáng chất tự nhiên và loại bỏ các tạp chất.

Sản phẩm gia công tại  
T.H.H.H La Vie  
Số 7A - Khu phố 1 - Thị trấn  
Làng Mít  
Đường số 16 - Quận Bắc Ninh  
Việt Nam. (Hãng Nước khoáng thiên nhiên La Vie)  
Số điện thoại: 1900 1906  
The tích nước: 330 ml

© MARVEL



15 25 FOLDING 94,5 mm FOLDING 715 35

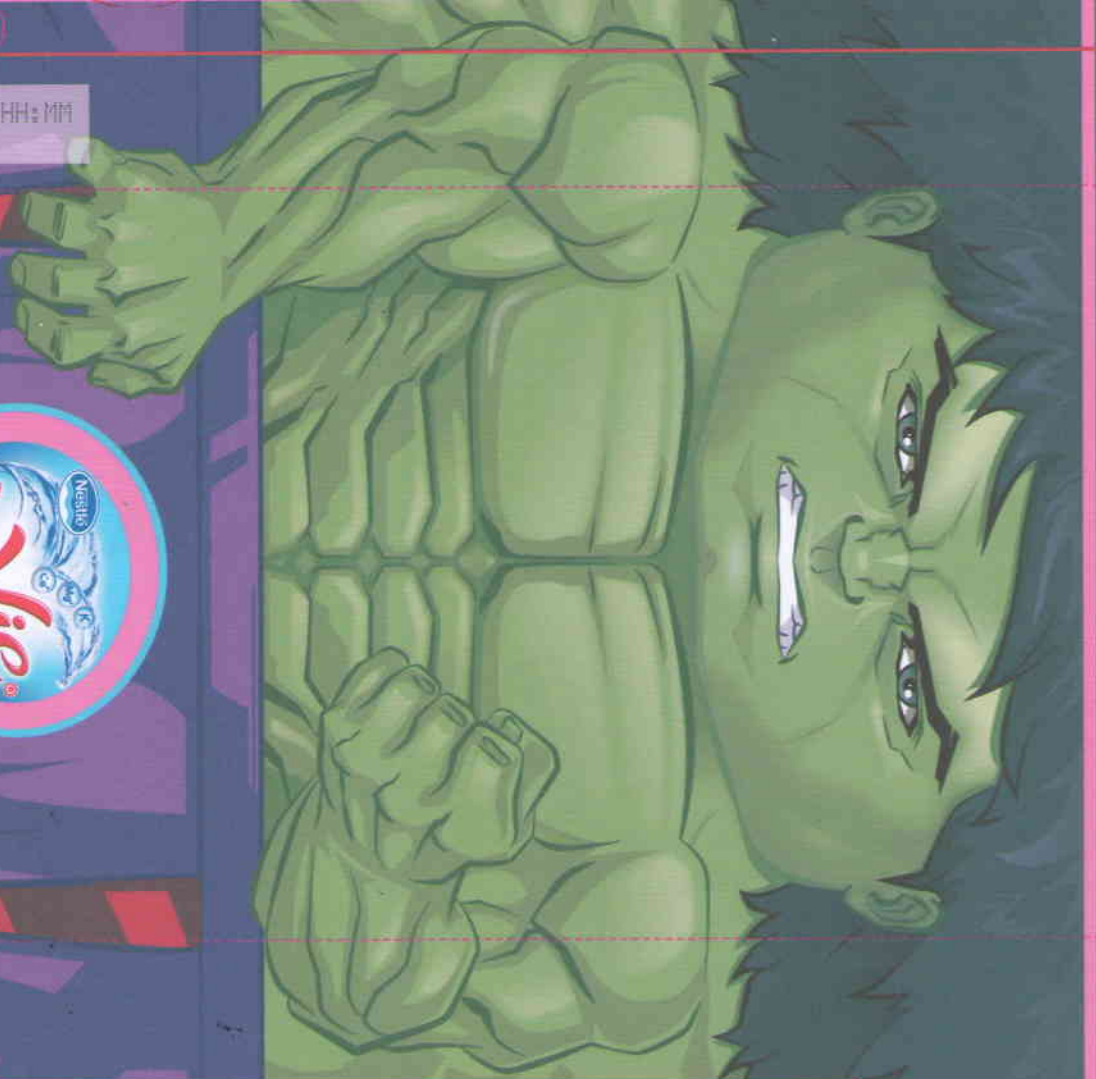
178 mm



GIÀM ĐỐC NHÀ MÁY  
Vũ Toshi Takahashi Giám

Overlap area 8mm (down side)

NSX DD. MM. YYYY HH: MM  
HSD DD. MM. YYYY



Nước Khoáng Thiên Nhiên Lavié



La Vie Natural Mineral Water

**Mạch bạn**  
Nước là một phần rất vital của cuộc sống và chiếm tới 60% trọng lượng cơ thể của trẻ em



Tu Vàn  
CÔNG TY TNHH LAVIÉ  
1900 1908

**100% khoáng thiên nhiên**

Nước khoáng Lavié có hàm lượng khoáng chất (tính theo khối lượng khô) như sau:

Chất khoáng (tính theo khối lượng khô)	114,56 mg/l
Sodium (Na)	20,7 mg/l
Calcium (Ca)	10,36 mg/l
Magnesium (Mg)	10,15 mg/l
Potassium (K)	4,47 mg/l
Bicarbonate (HCO <sub>3</sub> )	20,5 mg/l
Hardness (H <sub>T</sub> )	41,7 mg/l
TDS	154,92 mg/l

**NSX, HSD:** Được in trên chai.  
Lưu ý: Không uống khi trời mưa, khi trời nắng gắt hoặc khi trời lạnh quá mức. Bảo quản nơi khô ráo, thoáng mát, tránh ánh sáng trực tiếp. Mọi chi tiết xin liên hệ: Công ty TNHH Lavié, Văn Lâm, Hưng Yên.

Sản phẩm của công ty  
**TRÌNH LA VIE**  
Đ. Văn Lâm - T. Hưng Yên - H. Văn Lâm - T. Hưng Yên  
Số đăng ký: 09113/2011  
Số CE: 09113/2011

The total three: 330 ml

© MARVEL



0,5mm

205 mm

0,5mm

2mm  
2mm

5  
4  
5

**Nestlé**

Thể tích thực **350 ml**

Nước khoáng **laVie** Thiên Nhiên

Ca<sup>2+</sup> Mg<sup>2+</sup> K<sup>+</sup>

Thiên nhiên rất nhiều nước đã hình thành những mạch khoáng. Khi nước bị chảy xuống các khe nứt, người ta sẽ thấy các chất khoáng hòa tan trong nước chảy qua những tầng đá khác nhau và các chất khoáng khác sẽ hòa tan vào nước theo những điều kiện địa chất khác nhau.

Qua nhiều tầng địa chất

Giảm硬度 降低硬度 190 1900 1906

www.lavie-water.com

8 935005 801056

100% khoáng thiên nhiên  
Nước khoáng laVie là sản phẩm khoáng chất (mineral water) được chiết xuất từ các mạch nước khoáng thiên nhiên dưới lòng đất, được bảo vệ và lọc sạch để đảm bảo chất lượng và độ tinh khiết cao nhất.

Canxi (Ca <sup>2+</sup> )	10 mg/l
Magnesi (Mg <sup>2+</sup> )	20 mg/l
Kali (K <sup>+</sup> )	10 mg/l
Sắt (Fe)	0,1 mg/l
Đồng (Cu)	0,01 mg/l
Chlorua (Cl <sup>-</sup> )	10 mg/l
Sulfat (SO <sub>4</sub> <sup>2-</sup> )	10 mg/l
Hydrogencacbonat (HCO <sub>3</sub> <sup>-</sup> )	10 mg/l
Độ cứng tổng cộng	30 mg/l

Sản phẩm của công ty Nestlé Việt Nam  
Đã được cấp giấy chứng nhận chất lượng  
theo tiêu chuẩn ISO 9001:2008



GIÀM ĐỐC NHÀ MÁY  
Vũ Thị Thanh Tâm





CHAI!  
6 LIT  
TẠI NHÀ & TRƯỜNG



**lavie**  
Thiên Nhiên  
Nước Khóang

K<sup>+</sup>  
Mg<sup>2+</sup>  
Ca<sup>2+</sup>

Thể tích thực  
**6 L**

Giá bán lẻ thông thường: 19000 VND  
**1900 1906**

Phải mất rất nhiều năm để hình thành nguồn nước khoáng. Bị nguồn nước này đã thực hiện một hành trình rất dài, chảy qua những tầng đá chert sa thạch & các gàu khoáng chất để đến được mạch nước khoáng ngầm nằm sâu dưới lòng đất.

**Qua nhiều tầng đá chert**

CHAI!  
6 LIT  
TẠI NHÀ & TRƯỜNG



**lavie**  
Thiên Nhiên  
Nước Khóang

K<sup>+</sup>  
Mg<sup>2+</sup>  
Ca<sup>2+</sup>

Thể tích thực  
**6 L**

www.laviewater.com

**100% khoáng thiên nhiên**

Mức khoáng (Ca, Mg) và Tổng khoáng (Ca, Mg, K) (100% là khoáng) của nước khoáng Lavie (6 lít) tương đương với lượng khoáng của một quả táo.

Thành phần	Đơn vị	Giá trị
Calcium (Ca)	mg	100
Magnesium (Mg)	mg	100
Potassium (K)	mg	100
Total Minerals	mg	300



GIÁM ĐỐC NHÀ MÁY  
*Võ Thị Thanh Tâm*

542 mm

77 mm

21271111



Giao hàng tận nơi bình 19L  
**1900 1906**



### 100% khoáng thiên nhiên

Nước khoáng La Vie có hàm lượng khoáng thấp (TDS < 200mg/l) nên thích hợp sử dụng hàng ngày dành cho mọi đối tượng.

Bicarbonate (HCO <sub>3</sub> <sup>-</sup> )	118-150 mg/l
Sodium (Na <sup>+</sup> )	20-27 mg/l
Calcium (Ca <sup>2+</sup> )	10-16 mg/l
Magnesium (Mg <sup>2+</sup> )	10-15 mg/l
Potassium (K <sup>+</sup> )	4-6 mg/l
Flouride (F <sup>-</sup> )	<0.5 mg/l
lot (l <sup>1</sup> )	<0.1 mg/l
TDS	155-200mg/l

### Điều kiện bảo quản

- Bảo quản sản phẩm và thiết bị đi kèm ở nơi khô ráo, sạch sẽ và thoáng mát, tránh ánh nắng trực tiếp, nơi ẩm ướt hoặc các loại hơi dầu.
- Vui lòng không chia bất kỳ chất lượng hoặc chất lượng nào khác, thông tin sau khi sử dụng và hoàn trả về cho công ty.

### Sản phẩm của công ty TNHH LA VIE

GLIA - khoáng Hải - Tân An - Long An  
Đông đài (trung quốc) Minh Quốc, Văn Lâm, Hưng Yên

Số CB: 031V.La Vie 2018

Sản phẩm được xử lý bằng công nghệ màng lọc vi sinh



# La Vie

Nước Khoáng

Thiên Nhiên



NESTLÉ WATERS  
CÔNG TY  
NƯỚC UỐNG  
ĐÔNG CHÀI  
**SỒI**  
THE GIỚI  
VỀ SẢN LƯỢNG NĂM 2018

Phải mất rất nhiều năm để hình thành nguồn nước khoáng. Bắt nguồn từ những vùng núi xa xôi, nguồn nước này đã thực hiện một hành trình rất dài, chảy qua những tầng địa chất sa thạch & cát giàu khoáng chất để đến được mạch nước khoáng ngầm nằm sâu dưới lòng đất.

### Qua nhiều tầng địa chất

### Hương dẫn sử dụng:

- Trao mạng học báo vệ nấp.
- Trao phần nấp.
- Lau sạch vỏ bình và nắp trước khi đặt lên bình sử hoặc máy uống lạnh.
- NSX, HSD được ghi trên bình. Sử dụng trước hạn dùng ghi trên bình.
- Khách hàng nên sử dụng trong vòng 12 ngày sau khi mở nắp bình.

[www.laviewwater.com](http://www.laviewwater.com)

Thông tin và hình ảnh không được coi là sự cam kết hoặc khuyến khích mua hàng của Nestlé. Sản phẩm này không phải là một sản phẩm y tế. Sản phẩm này không phải là một sản phẩm y tế. Sản phẩm này không phải là một sản phẩm y tế.



GIÀM ĐỐC NHÀ MÁY

Võ Văn Sơn

