

**CỘNG HÒA XÃ HỘI CHỦ NGHĨA VIỆT NAM**  
**Độc lập - Tự do - Hạnh phúc**

**BẢN TỰ CÔNG BỐ SẢN PHẨM**

Số: 01HY/La Vie/2018

**I. Thông tin về tổ chức, cá nhân tự công bố sản phẩm**

Tên tổ chức, cá nhân: Chi nhánh sản xuất Công ty TNHH La Vie tại Hưng Yên

Địa chỉ: Quốc lộ 5, Thôn Ngọc Quỳnh, thị trấn Như Quỳnh, huyện Văn Lâm, tỉnh Hưng Yên.

Điện thoại: 02213986448

Fax: 02213986447

E-mail: huong.ngo@laviewater.com

Mã số doanh nghiệp: 1100101187

Số Giấy chứng nhận cơ sở đủ điều kiện ATTP: 29/2016/ATTP-CNCK; Ngày Cấp/Nơi cấp: 09/06/2016, Chi Cục an toàn vệ sinh thực phẩm tỉnh Hưng Yên

**II. Thông tin về sản phẩm**

1. Tên sản phẩm: Nước uống đóng chai Nestlé Pure Life.

2. Thành phần: Nước

3. Thời hạn sử dụng sản phẩm: 24 tháng.

4. Quy cách đóng gói và chất liệu bao bì: Đóng chai với dung tích 330 ml, chai PET.

5. Tên và địa chỉ cơ sở sản xuất sản phẩm (trường hợp thuê cơ sở sản xuất):.....

**III. Mẫu nhãn sản phẩm**

*Đính kèm là mẫu nhãn sản phẩm dự kiến*

**IV. Yêu cầu về an toàn thực phẩm**

Tổ chức, cá nhân sản xuất, kinh doanh thực phẩm đạt yêu cầu về an toàn thực phẩm theo:



- Quy chuẩn kỹ thuật Quốc gia số QCVN 6-1 : 2010/BYT: Quy chuẩn kỹ thuật quốc gia đối với nước khoáng thiên nhiên và nước uống đóng chai.

Chúng tôi xin cam kết thực hiện đầy đủ các quy định của pháp luật về an toàn thực phẩm và hoàn toàn chịu trách nhiệm về tính pháp lý của hồ sơ công bố và chất lượng, an toàn thực phẩm đối với sản phẩm đã công bố./.

Hưng Yên, ngày 21 tháng 02 năm 2018

**ĐẠI DIỆN TỔ CHỨC, CÁ NHÂN**



*Thanh Tâm*  
Võ Thị Thanh Tâm



## KẾT QUẢ THỬ NGHIỆM

### TEST RESULT

1. Tên mẫu thử /Name of sample: **Nước uống đóng chai Nestlé Pure life 330ml**  
**NSX: 23/10/2017**
2. Khách hàng /Customer: **Chi nhánh sản xuất công ty TNHH La Vie tại Hưng Yên**
3. Số lượng mẫu /Quantity: **02 thùng**
4. Ngày nhận mẫu /Date of receiving: **26/ 10 /2017**
5. Tình trạng mẫu /Status of sample: **Mẫu trong chai nhựa, bên ngoài là thùng sản phẩm**
6. Thời gian thử nghiệm / Test duaration: **Từ ngày/From: 26/ 10 /17 đến ngày/To: 6/ 11/17**

STT	Tên chỉ tiêu	Phương pháp thử	Mức QCVN 6-1:10/BYT*	Giới hạn phát hiện	Kết quả
1.	Hàm lượng Sb mg/l	TCVN 6665:2011	≤ 0,02	0,001	Không phát hiện
2.	Hàm lượng As(**) mg/l	TCVN 6626:2011	≤ 0,01	0,001	Không phát hiện
3.	Hàm lượng Ba mg/l	TCVN 6665:2011	≤ 0,7	0,05	Không phát hiện
4.	Hàm lượng B mg/l	TCVN 6665:2011	≤ 0,5	0,05	Không phát hiện
5.	Hàm lượng Cd(**) mg/l	TCVN 6197: 2008	≤ 0,003	0,003	Không phát hiện
6.	Hàm lượng Cu mg/l	TCVN 6665:2011	≤ 2	0,05	Không phát hiện
7.	Hàm lượng Cr mg/l	TCVN 6665:2011	≤ 0,05	0,05	Không phát hiện
8.	Hàm lượng CN mg/l	TK TCVN 6181 : 1996	≤ 0,07	0,01	Không phát hiện
9	Hàm lượng Pb mg/l	TCVN 6665:2011	≤ 0,01	0,005	Không phát hiện
10	Hàm lượng Mn mg/l	TCVN 6665:2011	≤ 0,4	0,05	Không phát hiện
11	Hàm lượng Hg mg/l	TK EPA Method 7470A	≤ 0,006	0,001	Không phát hiện
12	Hàm lượng Ni mg/l	TCVN 6665:2011	≤ 0,07	0,005	Không phát hiện
13	Hàm lượng NO <sub>3</sub> <sup>-</sup> mg/l	APHA 4500 : NO <sub>3</sub> B	≤ 50	0,1	Không phát hiện
14	Hàm lượng NO <sub>2</sub> mg/l	TCVN 4561:1988	≤ 3	0,01	Không phát hiện
15	Hàm lượng Se mg/l	TCVN 6665:2011	≤ 0,01	0,001	0,003
16	Hàm lượng Mo mg/l	TCVN 6665 : 2011	≤ 0,07	0,01	Không phát hiện
17	Hàm lượng Clo dư mg/l	TCVN 6225-1 : 2012	≤ 5	0,5	Không phát hiện
18	Hàm lượng Clorat mg/l	TK EPA 300.01 + Application of note Hitachi	≤ 0,7	0,5	Không phát hiện
19	Hàm lượng Clorit mg/l	Nt	≤ 0,7	0,5	Không phát hiện
20	Hàm lượng Bromat mg/l	Nt	≤ 0,01	0,01	Không phát hiện
21	Hàm lượng F <sup>-</sup> mg/l	Nt	≤ 1,5	0,5	Không phát hiện

(\*) QCVN 6-1:2010/BYT – Quy chuẩn kỹ thuật Quốc Gia đối với nước khoáng thiên nhiên và nước uống đóng chai (Phụ lục II).

(\*\*): Chỉ tiêu được công nhận Vilas

( còn tiếp)

1. Phiếu kết quả này chỉ có giá trị đối với mẫu thử do khách hàng đưa tới.  
This test results is value only for samples taken by customer.
2. Không được trích sao một phần kết quả này nếu không được sự đồng ý của trung tâm Kỹ thuật 1.  
This test results shall not reproduced except in full, without the written approved of QUATEST 1.
3. Tên mẫu và tên khách hàng được ghi theo yêu cầu của khách hàng.  
Name of sample and customer are written as customer's request.

Số/No: 2017/2681/014/2

Trang/Page: 2/2

## KẾT QUẢ THỬ NGHIỆM

TEST RESULT

(Tiếp theo trang 1)

STT	Tên chỉ tiêu	Phương pháp thử	Mức QCVN 6-1:10/BYT(*)	Giới hạn phát hiện	Kết quả
22	Coliforms ,(**) CFU/250ml	TCVN 6187-1:2009	0	-	Không có
23	E.coli (**), CFU/250ml	TCVN 6187-1:2009	0	-	Không có
24	Faecal streptococci (**) CFU/250ml	ISO 7899-2 : 2000	0	-	Không có
25	Bào tử vi khuẩn kỵ khí khử sunfit ( <i>Clostridia</i> ) (**) CFU/50ml	ISO 6461-2 : 1986	0	-	Không có
26	<i>Pseudomonas aeruginosa</i> (**) CFU/250ml	TCVN 8881 : 2011	0	-	Không có

**PHỤ TRÁCH PHÒNG THỬ NGHIỆM  
 HÓA-THỰC PHẨM**

Hà Nội, ngày 6 tháng 11 năm 2017

**GIÁM ĐỐC**

  
**Đỗ Văn Thích**



**PHÓ GIÁM ĐỐC**  
*Nguyễn Ngọc Châm*

94,2 mm

17,3

8

197 mm

10



Nestlé Pure Life Bottled Drinking Water

Good Food, Good Life



**Mách bạn**  
Nước là một phần tất yếu của cuộc sống và chiếm tới 60% trong lượng cơ thể của trẻ em.

**Bạn có biết**  
Nên uống nước trước khi khát vì khát nước là dấu hiệu cơ thể bạn đang thiếu nước.

**Tư vấn**  
www.nestlepurelife.com  
1900 1906

**NUTRITIONAL COMPASS®**  
\*Hành trình đi đúng từ đây  
Sống khỏe - Vui vẻ - Hạnh phúc  
Nestlé S.A.

Thể tích thực:  
**330 ml**



NSX, HSD: xem trên vỏ chai. Số ngày trước HSD.  
Lưu ý: Không đưa ra ngoài trời, tránh ánh sáng trực tiếp, tránh nhiệt độ cao, tránh ẩm ướt, tránh ánh sáng trực tiếp, tránh ánh sáng quá chói. Sử dụng từ ngày đóng gói. Bảo quản kỹ và vệ sinh.  
Hành trình đi đúng từ đây.  
Sản phẩm do công ty TNHH La Vie, Đ. 1A - Khu Phố 5 - Tân An - Long An;  
Sản xuất tại chi nhánh sản xuất công ty TNHH La Vie tại Phường Yên Hòa, Quận Cầu Giấy, Hà Nội.  
56 CB: Q1HY/La Vie/2018

© Disney



Nước Uống Đóng Chai Nestlé Pure Life

Disney  
**FROZEN**

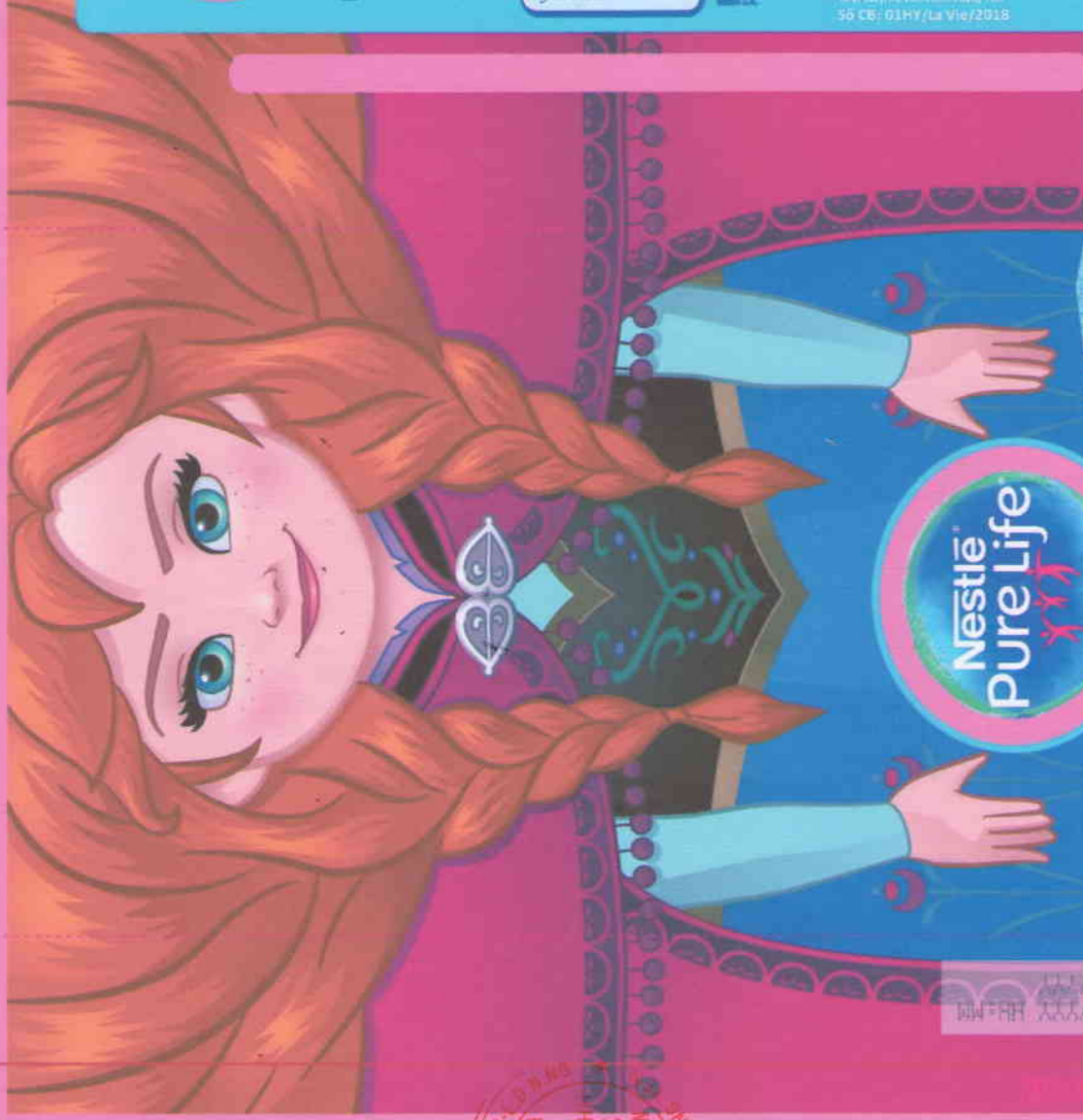
NSX DD.MM.YYYY HH.MM  
HSD DD.MM.YYYY



GIÁM ĐỐC NHÀ MÁY  
*Chị Thanh Tâm*

**LE PURE LIFE**  
**AMAZON**

Overcap 45ml (downside)



Nestlé Pure Life Bottled Drinking Water

**Mách bạn**  
Nước là một phần tất yếu của cuộc sống và chiếm tới 60% trọng lượng cơ thể của trẻ em.

**Bạn có biết**  
Nên uống nước trước khi khát vì khát nước là dấu hiệu cơ thể bạn đang thiếu nước.

**Tư vấn**  
www.nestlepurelife.com  
1800 1900

**Good Food, Good Life**

**Nestlé**

**NUTRITIONAL COMPASS**  
\*Nước tinh khiết được lọc từ nguồn nước tinh khiết nhất của nước máy.

Thể tích thực:  
**330 ml**



MSX, HSD: xem trên nhãn chai. Sử dụng trước HSD.  
Lưu ý: Phải rửa kỹ và tráng kỹ chai trước khi lấy nước để tránh nhiễm khuẩn.  
Bên ngoài có thể xuất hiện nấm mốc, không ảnh hưởng trực tiếp tới chất lượng nước, sau khi rửa sạch. Sản phẩm sử dụng công nghệ lọc nước tinh khiết bằng lọc màng.  
Hàng ngày đến số máy lọc nước trực tiếp.  
Sản phẩm duy công ty TNHH Lu Vie, Co. TA - Khánh Hòa - Tân An - Long An  
Sàn xuất tạo các thành phố xuất công ty TNHH Lu Vie tại Hưng Yên, Mỹ (Đông), Văn Lâm, Hưng Yên.  
Số CB: 03HY/Lu Vie/2018



Nước Uống Đóng Chai Nestlé Pure Life



CHI NHÃN  
SẢN XUẤT  
CÔNG TY TNHH  
LAVIE  
TẠI HƯNG YÊN  
H. VĂN LÂM, T. S. TH. H. H. H.

M. ĐỐC NHÀ MÁY  
Chị Thanh Tâm

LE PURE LIFE  
EN

11.3

94.2 (1111)

7

8

197 mm

10

1/2

94,5 mm

D



178 mm

ĐỐC NHÀ MÁY  
*Chị Khanh Xuân*

PURE LIFE  
 N

Overlap area (inside) (downside)

NSX DD.MM.YYYY HH.MM  
 HSD DD.MM.YYYY



Nước Uống Đóng Chai Nestlé Pure Life  
 Disney  
**FROZEN**

197 mm

10

8



Nestlé Pure Life Bottled Drinking Water

Good Food, Good Life



Nestlé

**Mách bạn**  
 Nước là một phần tất yếu của cuộc sống và chiếm tới 60% trọng lượng cơ thể của trẻ em.

**Bạn có biết**  
 Nên uống nước trước khi khát vì khát nước là dấu hiệu cơ thể bạn đang thiếu nước.

**Tư vấn**  
 www.nestlepurelife.com  
 1900 1906

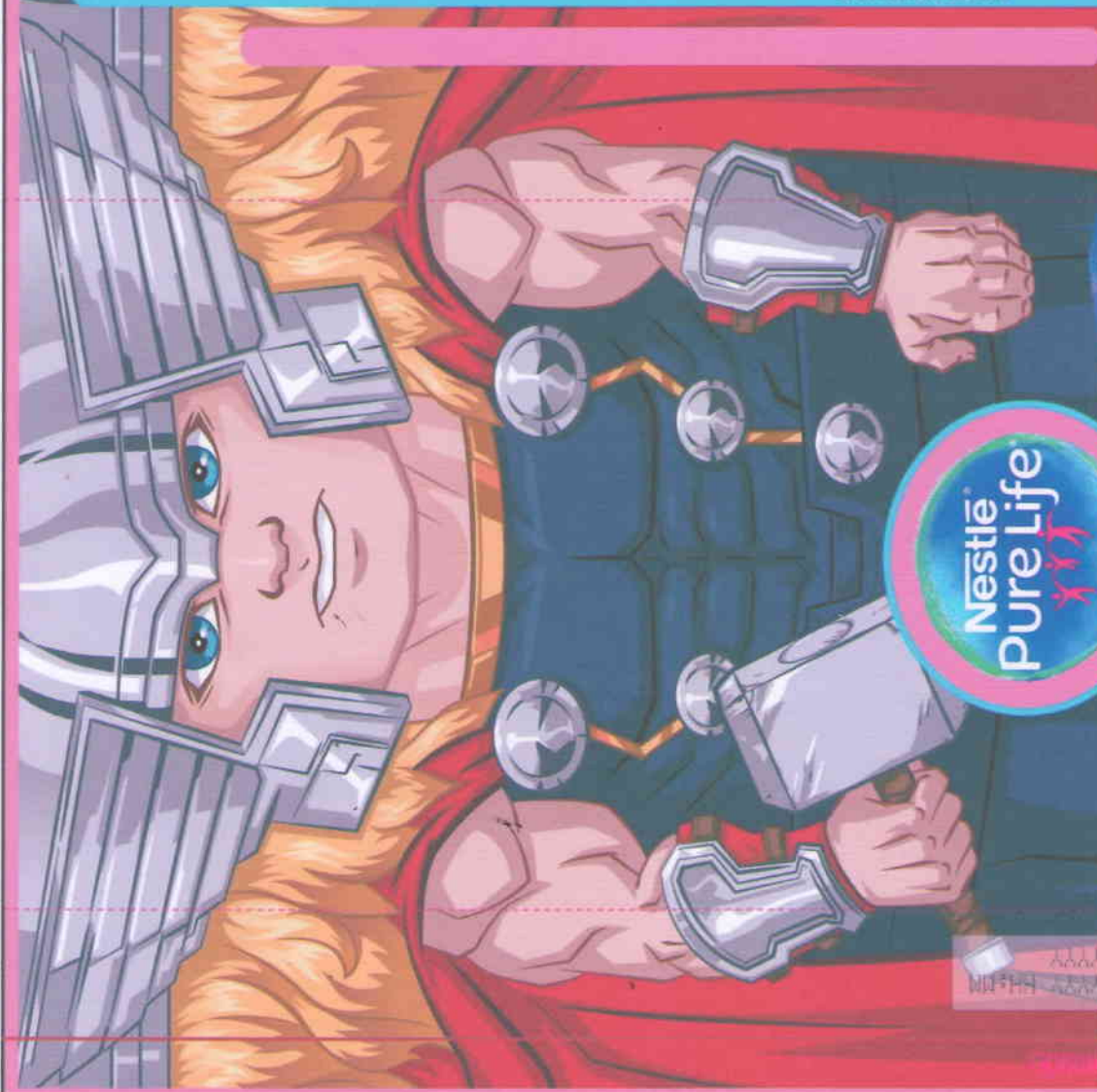
**NUTRITIONAL COMPASS\***  
 \*Chỉ tiêu đã được kiểm tra và tuân thủ theo quy định của FDA

Thể tích thực:  
**330 ml**



NSK, HSD: xem trên nhãn chai. See label inside.  
 Lưu ý: Hãy đưa lọ vào nước, cần thao tác kỹ để tránh việc tiếp xúc trực tiếp.  
 Bảo quản ở nơi sạch sẽ, khô ráo, thoáng mát. Tránh ánh sáng trực tiếp. Lưu  
 ý tránh tiếp xúc trực tiếp với chất lỏng. Sản phẩm sử dụng công nghệ lọc nước tinh khiết  
 mang lại vị ngọt.  
 Hướng dẫn sử dụng: Uống trực tiếp.  
 Sản phẩm của công ty TNHH La Vie. Chi. LA - Khuôn Hòa - Tân Yên - Lạng Sơn  
 Sản xuất tại nhà máy sản xuất công ty TNHH La Vie tại Hưng Yên,  
 Tỉnh Dương, Văn Lâm, Hưng Yên  
 Số CB: 01HV/La Vie/2018

©Disney



Nước Uống Đóng Chai Nestlé Pure Life



Nestlé Pure Life Bottled Drinking Water

**Mách bạn**  
Nước là một phần tất yếu của cuộc sống và chiếm tới 60% trong lượng cơ thể của trẻ em.

Good Food, Good Life



**Bạn có biết**  
Nên uống nước trước khi khát vì khát nước là dấu hiệu cơ thể bạn đang thiếu nước.

**Tư vấn**  
www.nestlepurelife.com  
1800 1506

NUTRITIONAL COMPANY  
Nestlé Việt Nam là một bộ phận của Nestlé của Pháp và Nestlé S.A.

Thể tích thực:  
**330 ml**



NSX, HSD: xem trên nhãn chai. Sơ dụng nước: HSD.  
Lưu ý: Nếu chai bị vỡ nứt, cần phải vứt ngay theo đúng quy định.  
Bên ngoài vỏ chai có các lỗ nhỏ thông hơi. Tránh ánh sáng trực tiếp, nơi ẩm ướt hoặc các loại hóa chất. Sản phẩm sử dụng công nghệ lọc cao. An vệ hàng nội xuất khẩu.  
Hàng đến từ nước ngoài. Không tái cấp.  
Sản phẩm của công ty TNHH Lã Văn Tâm - Khuất Hòa - Tân An - Long An.  
Sản xuất tại chi nhánh sản xuất công ty TNHH Lã Văn Tâm tại Hưng Yên.  
Nhà Distrib: Văn Lâm, Hưng Yên.  
Số CB: 01HY/Lã Văn/2018.



*(Handwritten signature)*

GIÁM ĐỐC NHÀ MÁY  
*Văn Thị Thanh Tâm*



10

197 mm

8



115

94,5 mm

7



Nestlé Pure Life Bottled Drinking Water

**Mách bạn**  
Nước là một phần tất yếu của cuộc sống và chiếm tới 60% trọng lượng cơ thể của trẻ em.

Good Food, Good Life



**Bạn có biết**  
Nằm uống nước trước khi khát vì khát nước là dấu hiệu cơ thể bạn đang thiếu nước.

**Tư vấn**  
www.nestlepurelife.com  
1900 1900

**NUTRITIONAL COMPASS**  
\*Chỉ tiêu đã đăng ký với United States Patent Office U.S.

Thể tích thực  
**330 ml**



NSK, HSD: xaxx trên nhãn hiệu. Sơ dụng trước HSD.  
Lưu ý: Nước chai là vật tiêu dùng hàng ngày nên cần bảo quản đúng cách. Bảo quản ở nơi sạch sẽ, khô ráo, thoáng mát, tránh ánh nắng trực tiếp, mưa mạnh hoặc các loại ô nhiễm khác. Sản phẩm sử dụng công nghệ lọc các tạp chất trong tự nhiên.  
Hàng đến sử dụng: Mở nắp trước.  
Sản phẩm của công ty TNHH Lã Văn Lâm - Khánh Hòa - Tân An - Long An  
Sản xuất và phân phối độc quyền công ty TNHH Lã Văn Lâm - Tân Hưng Yên, Hải Dương, Văn Lâm, Hưng Yên.  
Số CB: 01HY/Lã Văn/2018

© MARVEL



Nước Uống Đóng Chai Nestlé Pure Life



NSK 00, MSL 00, HMM  
HSD 00, MSL 00, HMM

Overlap area (mm) (overlapped)

8

197 mm

10



178 mm

GIÁM ĐỐC NHÀ MÁY  
.....*Võ Thị Thanh Tâm*

PURE LIFE  
AVENGERS  
MOUNTAIN AMERICA

11/3

11/3

8

197 mm

10

**Nestlé Pure Life**

Nestlé Pure Life Bottled Drinking Water

Good Food, Good Life

**Mách bạn**  
Nước là một phần tất yếu của cuộc sống và chiếm tới 60% trong lượng cơ thể của trẻ em.

**Bạn có biết**  
Nên uống nước trước khi khát vì khát nước là dấu hiệu cơ thể bạn đang thiếu nước.

**Tư vấn**  
www.nestlepurelife.com  
1500 1506

**NUTRITIONAL COMPLET**  
\*Nước tinh khiết từ nguồn nước thiên nhiên được tinh chế và lọc sạch.

**Thể tích thực: 330 ml**

8 935005 800022

Nestlé, HSD: cream, trái cây nhân trái. Sử dụng trong HSD.  
Lưu ý: Phải rửa tay kỹ trước, rửa sạch bình sữa trước khi vắt, đặc biệt ở bé nhỏ.  
Bảo quản ở nơi sạch sẽ, khô ráo, thoáng mát, tránh ánh sáng trực tiếp, mưa nắng hoặc các loại hóa chất. Sản phẩm sử dụng công nghệ lọc cao, tinh khiết nhất.  
Hàng đợi chờ ở mọi đường phố.

Sản phẩm của công ty TNHH Lã Văn, QL, TA - Khánh Hòa - Tân An - Long An - Sóc Trăng / Chi nhánh của công ty TNHH Lã Văn tại Hưng Yên, Ninh Bình, Vĩnh Long, Đồng Tháp.

50 CB: D11Y/Lã Văn/2018

© MARVEL

**Nestlé Pure Life**

**Nước Uống Đóng Chai Nestlé Pure Life**

**AVENGERS**

NSX ĐC, HƯNG YÊN  
NSX ĐC, HƯNG YÊN

Điền địa chỉ trong bảng

S.G.C.N.05112000073-L.O.N. NG

CHI NHÁNH  
SẢN XUẤT  
CÔNG TY TNHH  
**LAVIE**  
TẠI HƯNG YÊN  
H. VĂN LÂM - TỈNH YÊN

178 mm

GIÁM ĐỐC NHÀ MÁY

*Thị Thanh Liên*

**PURE LIFE**

**AVENGERS**

**WATER**

CHI NHÁNH  
SẢN XUẤT  
CÔNG TY TNHH  
LAVIE  
TẠI HƯNG YÊN  
H. VAN LAM - T. HUNG YEN  
G.C.N.091.0000073-1.0.N.0G

GIÁM ĐỐC NHÀ MÁY  
Võ Thị Thanh Tâm

178 mm

LEPURE LIFE  
AVENGERS  
JULIE LIU MAN

**Nestlé Pure Life**

Nestlé Pure Life Bottled Drinking Water

Good Food, Good Life

**Mách bạn**  
Nước là một phần tất yếu của cuộc sống và chiếm tới 60% trọng lượng cơ thể của trẻ em.

**Bạn có biết**  
Nên uống nước trước khi khát vì khát nước là dấu hiệu cơ thể bạn đang thiếu nước.

**Tư vấn**  
www.nestlepurelife.com  
1900 1500

**FUNCTIONAL COMPACT**  
"Nestlé Việt Nam là một thành viên của Nestlé của Pháp và Nestlé S.A."

**Thể tích thực**  
330 ml

8 935005 800022

Nestlé, HSD: nước thiên nhiên chứa 5% đường thuộc HSD.  
Lưu ý: Nước thiên nhiên là vật dễ hỏng, cần được bảo quản đúng cách để tránh ô nhiễm.  
Đã qua quá trình lọc nước, khử mùi, khử khoáng, tinh chế bằng công nghệ lọc màng, máy lọc nước để loại bỏ các tạp chất. Sản phẩm sử dụng công nghệ lọc nước tinh khiết và không lọc vi sinh.  
Hàng đến số được dùng: không tái sử dụng.  
Sản phẩm của công ty TNHH Lavie, Đ. 1A - Khu vực Hòa - Tân An - Long An  
Các xã hội chỉ có thể sản xuất công ty TNHH Lavie tại Hưng Yên, Ninh Diệp, Văn Lâm, Hưng Yên.  
S5 CB: 01HY/La Vie/2018

**Nước Uống Đóng Chai Nestlé Pure Life**

**AVENGERS**

© MARVEL

10

197 mm

8